



Cartografía Geológica de la Comunitat Valenciana escala 1:25.000



Índice de contenidos

1.	Cartografía geológica.....	2
2.	Base Cartográfica GeoCV25.....	3
2.1.	Capas cartográficas	4
2.1.1.	Estructuras de plegamiento	4
2.1.2.	Contactos geológicos y fallas.....	5
2.1.3.	Medidas de buzamiento	6
2.1.4.	Unidades geológicas.....	8
2.1.5.	Simbología lineal de las unidades del Cuaternario.....	10
2.1.6.	Simbología poligonal de las unidades del Cuaternario	10
2.2.	Tablas de dominios	11
2.2.1.	GeoCV25_codeline.....	11
2.2.2.	GeoCV25_codepunt	15
2.2.3.	GeoCV25_codeedad	18
2.2.4.	GeoCV25_codegeom	24



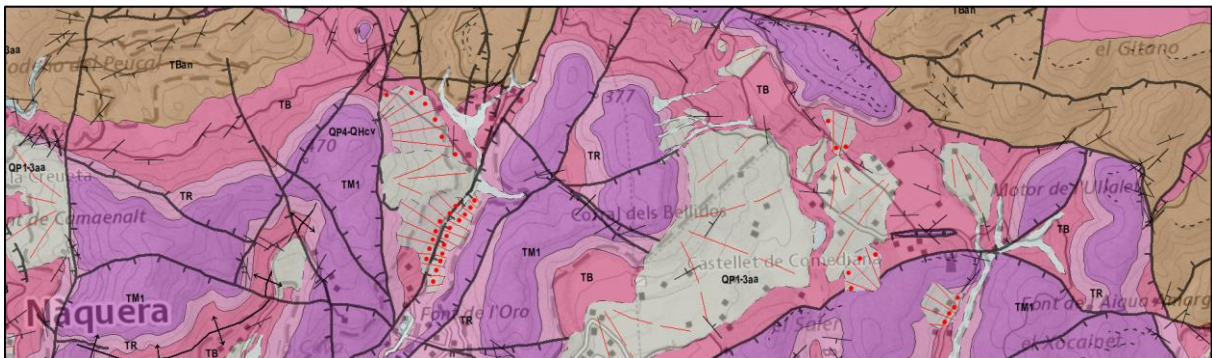


1. Cartografía geológica

Un mapa geológico es un documento científico que recoge de forma georreferenciada la configuración geológica de una región. En él se representan los tipos de rocas y sedimentos que se encuentran en la superficie terrestre y se analizan sus contactos y relaciones mutuas, lo cual permite determinar los procesos geológicos que han afectado a ese sector y predecir su evolución futura.

Sin embargo, además de documentar la distribución superficial de las rocas, el mapa geológico permite también la reconstrucción tridimensional de los cuerpos geológicos en profundidad, lo cual le convierte en una herramienta predictiva al poder determinar cuáles serán los materiales atravesados en una excavación, túnel o sondeo.

Del mismo modo, la cartografía geológica es una herramienta fundamental en la planificación y en la ordenación del territorio, puesto que la configuración geológica es el primer factor que permite la discriminación de usos del territorio y la delimitación de las áreas susceptibles de experimentar riesgos geológicos, ambos conocimientos imprescindibles para planificar la ocupación del territorio y el diseño de infraestructuras. Así, la cartografía y el análisis de los sedimentos ligados a la evolución reciente del relieve permiten acotar las áreas con riesgo potencial de inundaciones, deslizamientos de tierras, erosión, riesgo sísmico y otras amenazas potenciales.



Cartografía GeoCV25

Por otra parte, el mapa es también un documento esencial en la búsqueda de recursos geológicos. Esto no solamente se aplica a los recursos tradicionales, como materiales de construcción, recursos energéticos como carbón, petróleo o gas natural o yacimientos minerales, sino también a la prospección, explotación y control de calidad de las aguas subterráneas, alojadas en los acuíferos en el subsuelo.

Asimismo, los mapas geológicos son muy importantes en la planificación de las explotaciones agrícolas, dado que el conocimiento del sustrato es un factor fundamental en dicha tarea. De todo ello se deduce el enorme interés social que representa la posibilidad de disponer de una cartografía geológica de precisión y con un nivel de detalle adecuado.





2. Base Cartográfica GeoCV25

La Base Cartográfica Geológica a escala 1:25.000 de la Comunitat Valenciana se denomina **GeoCV25**. Se trata de la cartografía geológica de mayor nivel de detalle de la que se ha dispuesto en nuestro territorio y está siendo desarrollada en la actualidad por el Institut Cartogràfic Valencià (ICV) y el Centro Nacional Instituto Geológico y Minero de España -CSIC mediante un convenio de colaboración.

La cartografía GeoCV25 contiene una serie de capas de información geológica que siguen los estándares de la cartografía geológica continua desarrollada por el IGME. El modelo de datos de la base cartográfica está basado en el modelo GEODE de cartografía geológica 1:50.000. Este modelo ha sido adoptado para garantizar la armonización entre cartografías de diferentes escalas, dando continuidad al flujo de producción existente en la materia a nivel nacional y se ha particularizado a las necesidades de la Comunitat Valenciana.

La elaboración de la base cartográfica sigue el siguiente proceso en el que el IGME lleva a cabo las siguientes fases:

1. Recopilación y análisis de las cartografías geológicas a diversas escalas generadas por el en el territorio de la Comunitat Valenciana.
2. Composición de un boceto previo de síntesis a partir de las diferentes cartografías existentes.
3. Análisis de la coherencia de la información cartográfica geológica.
4. Planificación y desarrollo de los trabajos de campo.
5. Edición cartográfica de integración de la información geológica capturada y bases topográficas de referencia.
6. Comprobación y validación topológica
7. Generación de una base de datos espacial conforme al modelo GeoCV25.

Asimismo, el ICV desarrolla las fases de controles de calidad cartográficas y revisión de la base cartográfica durante el proceso de elaboración y finalmente, la publicación y distribución mediante servicios IDE.

Esta información geológica se distribuye libremente: [Acceso al catálogo](#), junto con el resto de cartografía que proporciona el ICV.

Se integra en el visor cartográfico de la Generalitat: [Acceso al Visor Cartográfico GVA GeoCV25](#).

Se han creado servicios IDE [WMS](#) y [WFS](#): https://terramapas.icv.gva.es/29_GeoCV25

Esta base SIG de cartografía geológica también se proporciona de forma completa, en formato GPKG, en el sistema geodésico de referencia oficial ETRS89 y en la proyección





cartográfica UTM huso 30. La aplicación de descarga permite al usuario seleccionar la extensión geográfica de interés: [Descarga de la Base Cartográfica GeoCV25 en formato GPKG](#)

El modelo de datos de esta cartografía SIG está definido por una serie de capas y de tablas en las que se define el dominio de los campos que se describen a continuación, para su mejor explotación en una aplicación SIG de escritorio, como por ejemplo la aplicación libre [QGIS](#). Las simbologías de las capas incluidas en el GPKG de distribución de la GeoCV25, se incluyen en formato QML, para poder ser representadas en QGIS utilizando las simbologías geológicas estándar establecidas en la propia cartografía.

2.1. Capas cartográficas

Las capas que integran la base cartográfica GeoCV25 son las siguientes:

- Estructuras de plegamiento.
- Contactos geológicos y fallas.
- Medidas de buzamiento.
- Unidades geológicas.
- Simbología lineal de las unidades del Cuaternario
- Simbología poligonal de las unidades del Cuaternario.

2.1.1. Estructuras de plegamiento

Descripción de la capa: capa de geometría lineal que contiene la caracterización de los ejes de pliegues tipificados en: anticlinales, anticlinales supuestos, anticlinales tumbados, sinclinales...

Descripción de los campos:

CAMPO	DESCRIPCIÓN	TIPO
objectid	Identificador único del objeto	ID DE OBJETO
code_simb	Código de simbolización	TEXTO
code_line	Código que identifica todas las entidades de tipo línea correspondientes a estructuras de plegamiento. Sus valores están limitados a los que se recogen en la tabla GeoCV25_codeline	ENTERO LARGO
desc_line	Descripción de tipo de línea en castellano. Sus valores están limitados a los que se recogen en la tabla GeoCV25_codeline	TEXTO





desc_line_val	Descripción de tipo de línea en valenciano. Sus valores están limitados a los que se recogen en la tabla GeoCV25_codeline	TEXTO
shape_length	Longitud de la línea en metros	DOUBLE

Propósito: Esta capa de estructuras de plegamiento permite comprender de forma rápida la estructura geológica.

Pasos de elaboración: La elaboración de la capa de estructuras de plegamiento ha seguido el siguiente proceso:

1. Recopilación y análisis de las cartografías geológicas a diversas escalas generadas por el IGME en el territorio de la Comunitat Valenciana.
2. Análisis de la información cartográfica geológica.
3. Trabajo de campo para la toma de datos de orientación de los estratos y el reconocimiento de las estructuras.
4. Integración en la base cartográfica.
5. Controles de calidad geométricos, topológicos y semánticos
6. Simbolización y representación cartográfica.

2.1.2. Contactos geológicos y fallas

Descripción de la capa: capa de líneas que contiene la naturaleza de los contactos que limitan las unidades geológicas tipificándolos en: contactos normales o concordantes, contactos discordantes, contactos mecánicos... y los diversos tipos de fallas que las afectan, clasificándolas en: fallas, fallas supuestas (ocultas), fallas inversas o cabalgamientos y fallas inversas supuestas o cabalgamientos supuestos...

Descripción de los campos:

CAMPO	DESCRIPCIÓN	TIPO
objectid	Identificador único del objeto	ID DE OBJETO
code_simb	Código de simbolización de los contactos, fallas y fracturas	TEXTO
code_line	Código que identifica todas las entidades de tipo línea correspondientes a línea de contacto, fallas y estructuras y límites de origen diverso. Sus valores están limitados a los que se recogen en la tabla GeoCV25_codeline	ENTERO LARGO
desc_line	Descripción de tipo de línea en castellano. Sus valores están limitados a los que se recogen en la tabla GeoCV25_codeline	TEXTO





desc_line_val	Descripción de tipo de línea en valenciano. Sus valores están limitados a los que se recogen en la tabla GeoCV25_codeline	TEXTO
shape_length	Longitud de la línea en metros	DOBLE

Propósito: La capa de contactos geológicos aporta información sobre la distinta naturaleza de los límites de las unidades geológicas: concordante, discordante, mecánico... y representa además los distintos tipos de fallas que afectan a la disposición de los elementos geológicos.

Pasos de elaboración: La elaboración de la capa de contactos geológicos y fallas ha seguido el siguiente proceso:

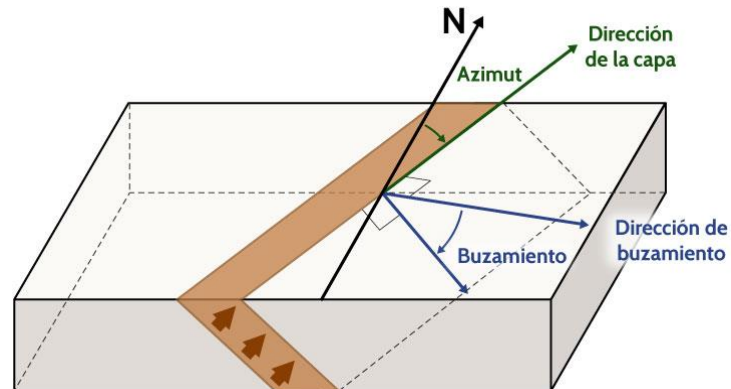
1. Recopilación y análisis de las cartografías geológicas a diversas escalas generadas por el IGME en el territorio de la Comunitat Valenciana.
2. Trabajo de campo para el reconocimiento y cartografía de las unidades geológicas y de los contactos que los separan y fallas que los afectan.
3. Representación cartográfica de los contactos y fallas reconocidos con el trabajo de campo y adaptación de los mismos a la base topográfica del ICV.
4. Comprobación y validación de la topología
5. Controles de calidad geométricos, topológicos y semánticos.
6. Simbolización y representación cartográfica.

2.1.3. Medidas de buzamiento

Descripción de la capa: Capa de puntos que tienen asociadas medidas estructurales que informan acerca de la orientación espacial de las capas, tales como estratificación, esquistosidad, ... o que tienen un carácter genérico tales, como canteras, minas, ...

Las medidas estructurales se representan mediante símbolos puntuales que poder ir etiquetados con el valor del ángulo de buzamiento. El buzamiento se corresponde con el ángulo que forma la línea de máxima pendiente de la capa (estrato, falla, ...) con respecto al plano horizontal. La orientación del símbolo representado, informa de la dirección de la capa (segmento largo) y del sentido del buzamiento (segmento corto). La dirección de la capa se expresa como el azimut de la perpendicular a la línea de máxima pendiente:





Descripción de los campos:

CAMPO	DESCRIPCIÓN	TIPO
objectid	Identificador único del objeto	ID DE OBJETO
code_punt	Código que identifica los tipos de puntos. Sus valores están limitados a los que se recogen en la tabla GeoCV25_codepunt	TEXTO
desc_punt	Descripción de tipo de punto en castellano. Sus valores están limitados a los que se recogen en la tabla GeoCV25_codepunt	TEXTO
desc_punt_val	Descripción de tipo de punto en valenciano. Sus valores están limitados a los que se recogen en la tabla GeoCV25_codepunt	TEXTO
rotation	Ángulo que permite definir la orientación del símbolo representado y que representa la dirección de la capa, expresada como el azimut de la perpendicular a la línea de máxima pendiente de la misma	FLOTANTE
buzamiento	Valor del ángulo de buzamiento	TEXTO
code_simb	Código simbología punto	TEXTO
code_visb	Campo para indicar qué buzamientos son visibles [1] y cuáles no [0].	ENTERO CORTO

Propósito: Representar la orientación de las superficies geológicas, especialmente las superficies de estratificación que permiten reconstruir la estructura geológica. Con esta información se pueden construir cortes geológicos que muestran la disposición de las diferentes unidades geológicas bajo la superficie.

Pasos de elaboración:

La elaboración de la capa de medidas estructurales ha seguido el siguiente proceso:





1. Recopilación y análisis de las cartografías geológicas a diversas escalas generadas por el IGME en el territorio de la Comunitat Valenciana.
2. Análisis de la información previa de la estructura geológica.
3. Obtención directa en el campo de los datos de orientación de las superficies geológicas.
4. Comprobación, integración en la base cartográfica y validación de la adecuación de los datos a la cartografía de unidades y contactos geológicos.
5. Control de calidad semántico.
6. Simbolización y representación cartográfica.

2.1.4. Unidades geológicas

Descripción de la capa: Capa de polígonos que contiene las unidades cronoestratigráficas. Cada elemento de la base cartográfica se caracteriza con la siguiente información geológica principal:

- Código identificativo descriptivo de la unidad geológica en base a la edad y la litología.
- Descripción de la unidad que puede definir las características litológicas principales. Por ejemplo: Calizas arrecifales y bioclásticas con grandes foraminíferos; Dolomías sacaroideas de colores amarillentos rojos y marrones; Margas blancas y brechas calcáreas. Facies Tap; ...
- Edad geológica inferior y superior de la unidad.
- Superficie.

Descripción de los campos:

CAMPO	DESCRIPCIÓN	TIPO
objectid	Identificador único del objeto	ID DE OBJETO
code_etiq	Código identificativo descriptivo de la Unidad Geológica en base a la edad y la litología	TEXTO
desc_serv	Descripción de la Unidad Geológica reducida para mostrar en la leyenda litoestratigráfica del servicio	TEXTO
desc_serv_val	Descripción en valenciano de la Unidad Geológica reducida para mostrar en leyenda litoestratigráfica del servicio	TEXTO
desc_unit	Descripción de la unidad geológica en castellano	TEXTO
desc_unit_val	Descripción de la unidad geológica en valenciano	TEXTO





code_eda1	Codificación del límite inferior de edad geológica de la formación. Sus valores están limitados a los que se recogen en la tabla GeoCV25_codeedad	ENTERO LARGO
code_eda2	Codificación del límite superior de edad geológica de la formación. Sus valores están limitados a los que se recogen en la tabla GeoCV25_codeedad	ENTERO LARGO
name_eda1	Nombre de la edad inferior	TEXTO
name_eda1_val	Nombre de la edad inferior en valenciano	TEXTO
name_eda2	Nombre de la edad superior	TEXTO
name_eda2_val	Nombre de la edad superior en valenciano	TEXTO
code_unit	Código numérico de la unidad geológica	ENTERO LARGO
code_simb	Código de simbolización de la unidad geológica	TEXTO
code_geom	Es el código del término geomorfológico. Tiene valor únicamente para unidades cartográficas del Cuaternario no Volcánico. Sus valores están limitados a los que se recogen en la tabla GeoCV25_codegeom	ENTERO LARGO
shape_length	Longitud del perímetro en metros	DOBLE
shape_area	Área de la unidad expresada en metros	DOBLE

Propósito: Representar la naturaleza geológica del sustrato. Las diversas características geológicas del subsuelo se categorizan en unidades geológicas definidas por su composición geológica y edad. En esta capa se representa la extensión espacial de cada una de estas unidades geológicas. Esta información es esencial para determinar los usos del suelo y planificar las actuaciones sobre el territorio, como por ejemplo: riesgos geológicos y estudios hidrogeológicos.

Pasos de elaboración:

La elaboración de la capa de unidades geológicas ha seguido el siguiente proceso:

1. Recopilación y análisis de las cartografías geológicas previas de diversas escalas generadas por el IGME en el territorio de la Comunitat Valenciana.
2. Trabajo de campo para el reconocimiento y cartografía de las unidades geológicas.
3. Representación cartográfica de las unidades geológicas reconocidas con el trabajo de campo y adaptación de éstas a la base topográfica del ICV.





4. Sistematización y categorización de las unidades reconocidas en una leyenda única generada en el marco del territorio.
5. Controles de calidad y validación de la topología.
6. Simbolización y representación cartográfica.

2.1.5. Simbología lineal de las unidades del Cuaternario

Descripción de la capa: Líneas auxiliares que se utilizan para la establecer la simbología de las unidades geológicas del Cuaternario.

Descripción de los campos:

CAMPO	DESCRIPCIÓN	TIPO
objectid	Identificador único del objeto	ID DE OBJETO
code_simb	Código de simbología de los elementos de la capa. Recogido en el fichero de estilo de la base de datos	TEXTO
code_line	Código de tipo de línea, se incorporan en esta capa todas las entidades tipo línea con los códigos correspondientes al grupo de líneas del cuaternario. Sus valores están limitados a los que se recogen en la tabla GeoCV25_codeline	ENTERO LARGO
desc_line	Descripción de tipo de línea en castellano. Sus valores están limitados a los que se recogen en la tabla GeoCV25_codeline	TEXTO
desc_line_val	Descripción de tipo de línea en valenciano. Sus valores están limitados a los que se recogen en la tabla GeoCV25_codeline	TEXTO

2.1.6. Simbología poligonal de las unidades del Cuaternario

Descripción de la capa: Recintos auxiliares que se utilizan para la establecer las unidades geológicas del Cuaternario.

Descripción de los campos:

CAMPO	DESCRIPCIÓN	TIPO
objectid	Identificador único del objeto	ID DE OBJETO
code_simb	Código de simbolización de las Unidades Geológicas del Cuaternario	TEXTO
code_cuat	Código de tipo de línea	ENTERO LARGO





desc_unit	Descripción del tipo de unidad en castellano	TEXTO
desc_unit_val	Descripción del tipo de unidad en valenciano	TEXTO

2.2. Tablas de dominios

Las tablas en las que se definen los dominios de los campos anteriormente descritos son las siguientes:

- GeoCV25_codeline códigos y descripciones de las líneas de contacto, fallas y estructuras de plegamiento.
- GeoCV25_codepunt: códigos y descripciones de los elementos geológicos puntuales.
- GeoCV25_codeedad: códigos y descripciones de las edades geológicas.
- GeoCV25_codegeom: códigos y descripciones de las categorías geomorfológicas.
- GeoCV25_codeunit: códigos y descripciones de las unidades geológicas.

2.2.1. GeoCV25_codeline

Descripción de los campos:

CAMPO	DESCRIPCIÓN	TIPO
objectid	Identificador de objeto	ID DE OBJETO
desc_line	Descripción de tipo de línea en castellano	TEXTO
desc_line_val	Descripción de tipo de línea en valenciano	TEXTO
code_simb	Código de simbología alfanumérico	TEXTO
code_line	Código de simbología numérico	ENTERO LARGO

Dominios de los campos:

objectid	code_line	desc_line	desc_line_val	code_simb
1	11	Línea auxiliar negra de 0,1 mm	Línea auxiliar negra de 0,1 mm	11
2	12	Línea auxiliar negra de 0,2 mm	Línea auxiliar negra de 0,2 mm	12
3	13	Línea auxiliar negra de 0,3 mm	Línea auxiliar negra de 0,3 mm	13
4	21	Línea auxiliar roja de 0,1 mm	Línea auxiliar roja de 0,1 mm	21
5	22	Línea auxiliar roja de 0,2 mm	Línea auxiliar roja de 0,2 mm	22





6	23	Línea auxiliar roja de 0,3 mm	Línia auxiliar roja de 0,3 mm	23
7	111	Línea auxiliar negra discontinua, 0,1 mm	Línia auxiliar negra discontinua, 0,1 mm	111
8	510101	Contacto normal o concordante	Contacte normal o concordant	510101
9	510102	Contacto supuesto	Contacte suposat	510102
10	510201	Contacto discordante	Contacte discordant	510201
11	510202	Contacto discordante supuesto	Contacte discordant suposat	510202
12	510301	Contacto mecánico	Contacte mecànic	510301
13	510606	Cambio lateral de facies	Canvi lateral de fàcies	510606
14	510701	Auróla de metamorfismo de contacto	Aurèola de metamorfisme de contacte	510701
15	511001	Contacto intrusivo	Contacte intrusiu	511001
16	511002	Contacto intrusivo supuesto	Contacte intrusiu suposat	511002
17	512001	Dolina	Dolina	512001
18	519999	Contacto oculto o no cartografiable	Contacte ocult o no cartografiable	519999
19	520101	Contacto entre cuaternarios	Contacte entre quaternaris	520101
20	520201	Límite de terraza	Límit de terrassa	520201
21	530101	Contacto entre coladas	Contacte entre colades	530101
22	530102	Contacto entre coladas supuesto	Contacte entre colades suposat	530102
23	530201	Borde de caldera	Vora de caldera	530201
24	530202	Borde de caldera supuesto	Vora de caldera suposat	530202
25	530301	Borde de cráter	Vora de cràter	530301
26	530302	Borde de cráter supuesto	Vora de cràter suposat	530302
27	540101	Límite de masas de agua	Límit de masses d'aigua	540101
28	540501	Límite político - administrativo	Límit polític - administratiu	540501
29	541001	Escombrera	Runar	541001
30	541101	Antrópico	Antròpic	541101
31	541201	Límite de construcción portuaria	Límit de construcció portuària	541201
32	542001	Borde de hoja	Vora de fulla	542001
33	550101	Falla	Falla	550101
34	550102	Falla supuesta (oculta)	Falla suposada (oculta)	550102
35	550201	Falla normal con indicación de hundimiento	Falla normal amb indicació d'enfonsament	550201
36	550202	Falla normal supuesta con indicación de hundimiento	Falla normal suposada amb indicació d'enfonsament	550202
37	550501	Falla de desgarre dextra	Falla de direcció dextra	550501
38	550502	Falla de desgarre dextra supuesta	Falla de direcció dextra suposada	550502
39	550601	Falla de desgarre izquierda	Falla de direcció sinistra	550601
40	550602	Falla de desgarre izquierda supuesta	Falla de direcció sinistra suposada	550602
41	550901	Falla inversa	Falla inversa	550901
42	550902	Falla inversa supuesta	Falla inversa suposada	550902
43	551001	Cabalgamiento	Encavalcament	551001





44	551002	Cabalgamiento supuesto	Encavalcament suposat	551002
45	552501	Zona de cizalla	Zona de cisalla	552501
46	552502	Zona de cizalla dúctil	Zona de cisalla dúctil	552502
47	552701	Despegue extensional	Desenganxament extensional	552701
48	552702	Despegue extensional supuesto	Desenganxament extensional suposat	552702
49	553521	Cicatriz de deslizamiento	Cicatriu de lliscament	553521
50	553522	Cicatriz de deslizamiento supuesta	Cicatriu de lliscament suposada	553522
51	553531	Frente de deslizamiento	Front de lliscament	553531
52	553532	Frente de deslizamiento supuesto	Front de lliscament suposat	553532
53	801901	Límite de metamorfismo de contacto	Límit de metamorfisme de contacte	801901
54	810101	Traza de capa	Traça de capa	810101
55	810501	Capa de carbón	Capa de carbó	810501
56	811001	Dique	Dic	811001
57	811011	Dique ácido	Dic àcid	811011
58	811021	Dique intermedio	Dic intermedi	811021
59	811031	Dique básico	Dic bàsic	811031
60	811101	Dique del "Cone Sheet"	Dic del "Cone Sheet"	811101
61	811501	Límite del complejo de diques del Cone Sheet	Límit del complex de dics del Cone Sheet	811501
62	823101	Simbología Cuaternario	Simbologia Quaternari	823101
63	823102	Simbología Cuaternario	Simbologia Quaternari	823102
64	823201	Simbología Cuaternario	Simbologia Quaternari	823201
65	823202	Simbología Cuaternario	Simbologia Quaternari	823202
66	823301	Simbología Cuaternario	Simbologia Quaternari	823301
67	823801	Simbología Cuaternario	Simbologia Quaternari	823801
68	823901	Simbología Cuaternario	Simbologia Quaternari	823901
69	850201	Rasa litoral	Rasa litoral	850201
70	850401	Paleocantilado	Paleopenya-segat	850401
71	870101	Dirección de flujo de colada volcánica	Direcció de flux de colada volcànica	870101
72	871001	Lavas almohadilladas	Laves de coixins	871001
73	872001	Canal lávico	Canal làvic	872001
74	872002	Borde de tubo volcánico	Vora de tub volcànic	872002
75	884251	Dirección de deslizamiento	Direcció de lliscament	884251
76	1000001	Anticlinal	Anticlinal	1000001
77	1000002	Anticlinal supuesto	Anticlinal suposat	1000002
78	1000021	Anticlinal con sentido de inmersión	Anticlinal amb sentit d'immersió	1000021
79	1000022	Anticlinal supuesto con sentido de inmersión	Anticlinal suposat amb sentit d'immersió	1000022
80	1004001	Anticlinal tumbado o asimétrico	Anticlinal tombat o asimètric	1004001
81	1004002	Anticlinal tumbado o asimétrico supuesto	Anticlinal tombat o asimètric suposat	1004002





82	1004021	Anticlinal tumbado N con sentido de inmersión W	Anticlinal tombat N amb sentit d'immersió W	1004021
83	1004022	Anticlinal tumbado supuesto, N sentido inmersión W	Anticlinal tombat suposat, N sentit immersió W	1004022
84	1005021	Anticlinal tumbado S con sentido de inmersión W	Anticlinal tombat S amb sentit d'immersió W	1005021
85	1005022	Anticlinal tumbado supuesto, S sentido inmersión W	Anticlinal tombat suposat, S sentit immersió W	1005022
86	1010001	Anticlinal de fase I	Anticlinal de fase I	1010001
87	1010002	Anticlinal de fase I con sentido de inmersión	Anticlinal de fase I amb sentit d'immersió	1010002
88	1010003	Anticlinal de fase I con indicación de buzamiento de superficie axial	Anticlinal de fase I amb indicació de cabussament de superfície axial	1010003
89	1010004	Anticlinal de fase I con sentido de inmersión e indicación de buzamiento de superficie axial	Anticlinal de fase I amb sentit d'immersió i indicació de cabussament de superfície axial	1010004
90	1020001	Anticlinal de fase II	Anticlinal de fase II	1020001
91	1020002	Anticlinal de fase II con sentido de inmersión	Anticlinal de fase II amb sentit d'immersió	1020002
92	1020003	Anticlinal de fase II con indicación de buzamiento de superficie axial	Anticlinal de fase II amb indicació de cabussament de superfície axial	1020003
93	1020004	Anticlinal de fase II con sentido de inmersión e indicación de buzamiento de superficie axial	Anticlinal de fase II amb sentit d'immersió i indicació de cabussament de superfície axial	1020004
94	1030001	Anticlinal de fase III	Anticlinal de fase III	1030001
95	1030002	Anticlinal de fase III con sentido de inmersión	Anticlinal de fase III amb sentit d'immersió	1030002
96	1030003	Anticlinal de fase III con indicación de buzamiento de superficie axial	Anticlinal de fase III amb indicació de cabussament de superfície axial	1030003
97	1030004	Anticlinal de fase III con sentido de inmersión e indicación de buzamiento de superficie axial	Anticlinal de fase III amb sentit d'immersió i indicació de cabussament de superfície axial	1030004
98	2000001	Sinclinal	Sinclinal	2000001
99	2000002	Sinclinal supuesto	Sinclinal suposat	2000002
100	2000021	Sinclinal con sentido de inmersión	Sinclinal amb sentit d'immersió	2000021
101	2000022	Sinclinal supuesto con sentido de inmersión	Sinclinal suposat amb sentit d'immersió	2000022
102	2004001	Sinclinal tumbado o asimétrico	Sinclinal tombat o asimètric	2004001
103	2004002	Sinclinal tumbado o asimétrico supuesto	Sinclinal tombat o asimètric suposat	2004002
104	2004021	Sinclinal tumbado N, sentido de inmersión W	Sinclinal tombat N, sentit d'immersió W	2004021
105	2004022	Sinclinal tumbado supuesto, N sentido inmersión W	Sinclinal tombat suposat, N sentit immersió W	2004022
106	2005001	Sinclinal tumbado S, sentido de inmersión W	Sinclinal tombat S, sentit d'immersió W	2005001
107	2005022	Sinclinal tumbado supuesto S, sentido inmersión W	Sinclinal tombat suposat S, sentit immersió W	2005022
108	2010001	Sinclinal de fase I	Sinclinal de fase I	2010001
109	2010002	Sinclinal de fase I con sentido de inmersión	Sinclinal de fase I amb sentit d'immersió	2010002
110	2010003	Sinclinal de fase I con indicación de buzamiento de superficie axial	Sinclinal de fase I amb indicació de cabussament de superfície axial	2010003





111	2010004	Sinclinal de fase I con sentido de inmersión e indicación de buzamiento de superficie axial	Sinclinal de fase I amb sentit d'immersió i indicació de cabussament de superfície axial	2010004
112	2020001	Sinclinal de fase II	Sinclinal de fase II	2020001
113	2020002	Sinclinal de fase II con sentido de inmersión	Sinclinal de fase II amb sentit d'immersió	2020002
114	2020003	Sinclinal de fase II con indicación de buzamiento de superficie axial	Sinclinal de fase II amb indicació de cabussament de superfície axial	2020003
115	2020004	Sinclinal de fase II con sentido de inmersión e indicación de buzamiento de superficie axial	Sinclinal de fase II amb sentit d'immersió i indicació de cabussament de superfície axial	2020004
116	2030001	Sinclinal de fase III	Sinclinal de fase III	2030001
117	2030002	Sinclinal de fase III con sentido de inmersión	Sinclinal de fase III amb sentit d'immersió	2030002
118	2030003	Sinclinal de fase III con indicación de buzamiento de superficie axial	Sinclinal de fase III amb indicació de cabussament de superfície axial	2030003
119	2030004	Sinclinal de fase III con sentido de inmersión e indicación de buzamiento de superficie axial	Sinclinal de fase III amb sentit d'immersió i indicació de cabussament de superfície axial	2030004
120	3000001	Monoclinal	Monoclinal	3000001
121	3000002	Monoclinal supuesto	Monoclinal suposat	3000002
122	4000001	Anticlinorio	Anticlinori	4000001
123	5000001	Sinclinorio	Sinclinori	5000001
124	823401	Simbología Cuaternario	Simbologia Quaternari	823401
125	823501	Simbología Cuaternario	Simbologia Quaternari	823501
126	549999	Límite de masas de agua sin representación	Límit de masses d'aigua sense representació	549999
127	540201	Línea de costa	Línia de costa	540201
128	540202	Cierre línea de costa	Tancament de línia de costa	540202
129	515001	Contacto diagenético	Contacte diagenètic	515001

2.2.2. GeoCV25_codepunt

Descripción de los campos:

CAMPO	DESCRIPCIÓN	TIPO
objectid	Identificador de objeto	ID DE OBJETO
desc_punt	Descripción de tipo de punto en castellano	TEXTO
desc_punt_val	Descripción de tipo de punto en valenciano	TEXTO
code_punt	Código de simbología numérico	ENTERO LARGO





code_simb	Código de simbología alfanumérico	TEXTO
------------------	-----------------------------------	-------

Dominios de los campos:

objectid	code_punt	desc_punt	desc_punt_val	code_simb
1	0	Punto sin representación	Punt sense representació	0
2	700901	Estratificación subhorizontal	Estratificació subhoritzontal	700901
3	700902	Estratificación subvertical	Estratificació subvertical	700902
4	700903	Estratificación invertida	Estratificació invertida	700903
5	700909	Estratificación y buzamiento	Estratificació i cabussament	700909
6	710101	Esquistosidad de Fase I subhorizontal	Esquistositat de Fase I subhoritzontal	710101
7	710102	Esquistosidad de Fase I subvertical	Esquistositat de Fase I subvertical	710102
8	710109	Esquistosidad de Fase I	Esquistositat de Fase I	710109
9	710201	Esquistosidad de Fase II subhorizontal	Esquistositat de Fase II subhoritzontal	710201
10	710202	Esquistosidad de Fase II subvertical	Esquistositat de Fase II subvertical	710202
11	710209	Esquistosidad de Fase II	Esquistositat de Fase II	710209
12	710301	Esquistosidad de Fase III subhorizontal	Esquistositat de Fase III subhoritzontal	710301
13	710302	Esquistosidad de Fase III subvertical	Esquistositat de Fase III subvertical	710302
14	710309	Esquistosidad de Fase III	Esquistositat de Fase III	710309
15	710901	Esquistosidad principal subhorizontal	Esquistositat principal subhoritzontal	710901
16	710902	Esquistosidad principal subvertical	Esquistositat principal subvertical	710902
17	710909	Esquistosidad principal	Esquistositat principal	710909
18	760801	Lineación de Fase I o Lineación principal horizontal	Lineació de Fase I o Lineació principal horitzontal	760801
19	760809	Lineación de Fase I o Lineación principal	Lineació de Fase I o Lineació principal	760809
20	760921	Lineación de Fase II subhorizontal	Lineació de Fase II subhoritzontal	760921
21	760929	Lineación de Fase II	Lineació de Fase II	760929
22	760931	Lineación de Fase III horizontal	Lineació de Fase III horitzontal	760931
23	760939	Lineación de Fase III	Lineació de Fase III	760939
24	760941	Lineación de Fase IV horizontal	Lineació de Fase IV horitzontal	760941
25	760949	Lineación de Fase IV	Lineació de Fase IV	760949
26	761101	Lineación de orientación mineral horizontal	Lineació d'orientació mineral horitzontal	761101
27	761109	Lineación de orientación mineral	Lineació d'orientació mineral	761109
28	761201	Lineación de orientación de objetos deformados horizontal	Lineació d'orientació d'objectes deformats horitzontal	761201
29	761209	Lineación de orientación de objetos deformados	Lineació d'orientació d'objectes deformats	761209
30	770901	Foliación deformativa horizontal en rocas ígneas	Foliació deformativa horitzontal en roques ígnies	770901





31	770902	Foliación deformativa vertical en rocas ígneas	Foliació deformativa vertical en roques ígnies	770902
32	770909	Foliación deformativa en rocas ígneas	Foliació deformativa en roques ígnies	770909
33	771001	Foliación primaria magmática horizontal	Foliació primària magmàtica horitzontal	771001
34	771002	Foliación primaria magmática vertical	Foliació primària magmàtica vertical	771002
35	771009	Foliación primaria magmática	Foliació primària magmàtica	771009
36	776209	Foliación milonítica	Foliació milonítica	776209
37	776292	Foliación milonítica vertical	Foliació milonítica vertical	776292
38	791109	Dirección y sentido de flujo de colada	Direcció i sentit de flux de colada	791109
39	792109	Paleocorrientes	Paleocorrents	792109
40	811102	Malla filoniana subvertical	Malla filoniana subvertical	811102
41	844911	Dirección de deslizamiento	Direcció de lliscament	844911
42	900101	Fósiles (en general)	Fòssils (en general)	900101
43	900103	Fósiles (vertebrados)	Fòssils (vertebrats)	900103
44	900104	Microfauna	Microfauna	900104
45	900121	Flora	Flora	900121
46	900122	Microflora	Microflora	900122
47	901001	Manantiales o fuentes	Brolladors o fonts	901001
48	901002	Pozo	Pou	901002
49	901003	Sondeo	Sondeig	901003
50	904001	Centro de emisión sin cráter	Centre d'emissió sense cràter	904001
51	904010	Tubo volcánico	Tub volcànic	904010
52	904040	Hornitos	Hornitos	904040
53	905001	Indicios minerales	Indicis minerals	905001
54	905011	Yacimiento arqueológico	Jaciment arqueològic	905011
55	905021	Mina activa	Mina activa	905021
56	905022	Mina inactiva	Mina inactiva	905022
57	905031	Cantera activa	Pedrera activa	905031
58	905032	Cantera inactiva	Pedrera inactiva	905032
59	6000001	Cúpula o domo	Cúpula o dom	6000001
60	7000001	Cubeta	Cubeta	7000001
61	21010008	Eje de pliegue de Fase I	Eix de plec de Fase I	21010008
62	21011008	Eje de pliegue horizontal de Fase I	Eix de plec horitzontal de Fase I	21011008
63	21020008	Eje de pliegue de Fase II	Eix de plec de Fase II	21020008
64	21021008	Eje de pliegue horizontal de Fase II	Eix de plec horitzontal de Fase II	21021008
65	21030008	Eje de pliegue de Fase III	Eix de plec de Fase III	21030008
66	21031008	Eje de pliegue horizontal de Fase III	Eix de plec horitzontal de Fase III	21031008
67	21040008	Eje de pliegue de Fase IV	Eix de plec de Fase IV	21040008
68	21041008	Eje de pliegue horizontal de Fase IV	Eix de plec horitzontal de Fase IV	21041008





2.2.3. GeoCV25_codeedad

Descripción de los campos:

CAMPO	DESCRIPCIÓN	TIPO
objectid	Identificador de objeto definido	IDE DE OBJETO
code_edad	Código de edad de la unidad geológica	ENTERO LARGO
name_edad	Nombre de la edad de la unidad geológica en castellano	TEXTO
name_edad_val	Nombre de la edad de la unidad geológica en valenciano	TEXTO

Dominios de los campos:

objectid	code_edad	name_edad	name_edad_val
1	40000000	INDIFERENCIADO	INDIFERENCIAT
2	33320101	HOLOCENO I	HOLOCÈ I
3	33320000	HOLOCENO	HOLOCÈ
4	33313000	PLEISTOCENO SUPERIOR	PLISTOCÈ SUPERIOR
5	33312000	PLEISTOCENO MEDIO	PLISTOCÈ MITJÀ
6	33311201	IONIENSE	IONIÀ
7	33311101	CALABRIENSE	CALABRIÀ
8	33311000	PLEISTOCENO INFERIOR	PLISTOCÈ INFERIOR
9	33310000	PLEISTOCENO	PLISTOCÈ
10	33300000	CUATERNARIO	QUATERNARI
11	33222301	GELASIENSE	GELASIÀ
12	33222201	PIACENZIENSE	PIACENZIÀ
13	33222112	VILLAFRANQUIENSE	VIL-LAFRANQUIÀ
14	33222000	PLIOCENO SUPERIOR	PLIOCÈ SUPERIOR
15	33221112	RUSCINIENSE	RUSCINIÀ
16	33221101	ZANCLEIENSE	ZANCLIÀ
17	33221000	PLIOCENO INFERIOR	PLIOCÈ INFERIOR
18	33220000	PLIOCENO	PLIOCÈ
19	33213601	MESSINIENSE	MESSINIÀ
20	33213501	TORTONIENSE	TORTONIÀ
21	33213122	TUROLIENSE	TURIOLIÀ
22	33213112	VALLESIENSE	VALLESÌÀ





23	33213000	MIOCENO SUPERIOR	MIOCÈ SUPERIOR
24	33212401	SERRAVALLIENSE	SERRAVAL·LIÀ
25	33212301	LANGHIENSE	LANGUIÀ
26	33212000	MIOCENO MEDIO	MIOCÈ MITJÀ
27	33211244	ARAGONIENSE SUPERIOR	ARAGONIÀ SUPERIOR
28	33211234	ARAGONIENSE MEDIO	ARAGONIÀ MITJÀ
29	33211224	ARAGONIENSE INFERIOR	ARAGONIÀ INFERIOR
30	33211212	ARAGONIENSE	ARAGONIÀ
31	33211201	BURDIGALIENSE	BURDIGALIÀ
32	33211112	RAMBLIENSE	RAMBLIÀ
33	33211101	AQUITANIENSE	AQUITANIÀ
34	33211000	MIOCENO INFERIOR	MIOCÈ INFERIOR
35	33210000	MIOCENO	MIOCÈ
36	33200000	NEOGENO	NEOGEN
37	33132201	CHATTIENSE	CATIÀ
38	33132000	OLIGOCENO SUPERIOR	OLIGOCÈ SUPERIOR
39	33131101	RUPELIENSE	RUPELIÀ
40	33131000	OLIGOCENO INFERIOR	OLIGOCÈ INFERIOR
41	33130000	OLIGOCENO	OLIGOCÈ
42	33123401	PRIABONIENSE	PRIABONIÀ
43	33123000	EOCENO SUPERIOR	EOCÈ SUPERIOR
44	33122301	BARTONIENSE	BARTONIÀ
45	33122201	LUTECIENSE	LUTECIÀ
46	33122000	EOCENO MEDIO	EOCÈ MITJÀ
47	33121124	CUISIENSE	CUISIÀ
48	33121114	ILERDIENSE	ILERDIÀ
49	33121101	YPRESIENSE	YPRESIÀ
50	33121000	EOCENO INFERIOR	EOCÈ INFERIOR
51	33120000	EOCENO	EOCÈ
52	33112201	THANETIENSE	THANETIÀ
53	33112101	SELANDIENSE	SELANDIÀ
54	33112000	PALEOCENO SUPERIOR	PALEOCÈ SUPERIOR
55	33111101	DANIENSE	DANIÀ
56	33111000	PALEOCENO INFERIOR	PALEOCÈ INFERIOR
57	33110000	PALEOCENO	PALEOCÈ
58	33100000	PALEOGENO	PALEOGEN
59	33000000	CENOZOICO	CENOZOIC
60	32320613	F.GARUM	F.GARUMNIÀ





61	32320601	MAASTRICHIENSE	MAASTRICHTIÀ
62	32320501	CAMPANIENSE	CAMPANIÀ
63	32320401	SANTONIENSE	SANTONIÀ
64	32320301	CONIACIENSE	CONIACIÀ
65	32320201	TURONIENSE	TURONIÀ
66	32320101	CENOMANIENSE	CENOMANIÀ
67	32320000	CRETACICO SUPERIOR	CRETACI SUPERIOR
68	32310613	F.UTRILLAS	F.UTRILLAS
69	32310601	ALBIENSE	ALBIÀ
70	32310501	APTIENSE	APTIÀ
71	32310413	F.URGON	F.URGONIANA
72	32310401	BARREMIENSE	BARREMIÀ
73	32310301	HAUTERIVIENSE	HAUTERIVIÀ
74	32310201	VALANGINIENSE	VALANGINIÀ
75	32310113	F.WEALD	F.WEALD
76	32310101	BERRIASIENSE	BERRIASIÀ
77	32310000	CRETACICO INFERIOR	CRETACI INFERIOR
78	32300000	CRETACICO	CRETACI
79	32230301	TITHONIENSE	TITONIÀ
80	32230213	F.PURBECK	F.PURBECK
81	32230201	KIMMERIDGIENSE	KIMMERIDGIÀ
82	32230101	OXFORDIENSE	OXFORDIÀ
83	32230000	JURASICO SUPERIOR	JURÀSSIC SUPERIOR
84	32220401	CALLOVIENSE	CAL·LOVIÀ
85	32220301	BATHONIENSE	BATHONIÀ
86	32220201	BAJOCIENSE	BAJOCIÀ
87	32220101	AALeniENSE	AALeniÀ
88	32220000	JURASICO MEDIO	JURÀSSIC MITJÀ
89	32210401	TOARCIENSE	TOARCIÀ
90	32210324	DOMERIENSE	DOMERIÀ
91	32210314	CARIXIENSE	CARIXIÀ
92	32210301	PLIENSBACHIENSE	PLIENSBAQUIÀ
93	32210201	SINEMURIENSE	SINEMURIÀ
94	32210101	HETTANGIENSE	HETTANGIÀ
95	32210000	JURASICO INFERIOR	JURÀSSIC INFERIOR
96	32200000	JURASICO	JURÀSSIC
97	32130301	RHAETIENSE	RETIÀ
98	32130201	NORIENSE	NORIÀ





99	32130113	F.KEUPER	F.KEUPER
100	32130101	CARNIENSE	CARNIÀ
101	32130000	TRIASICO SUPERIOR	TRIÀSIC SUPERIOR
102	32120201	LADINIENSE	LADINIÀ
103	32120113	F.MUSCHELKALK	F.MUSCHELKALK
104	32120101	ANISIENSE	ANISIÀ
105	32120000	TRIASICO MEDIO	TRIÀSSIC MITJÀ
106	32110201	OLENEKIENSE	OLENIOKIÀ
107	32110113	F.BUNTSANDSTEIN	F.BUNTSANDSTEIN
108	32110101	INDUIENSE	INDIÀ
109	32110000	TRIASICO INFERIOR	TRIÀSIC INFERIOR
110	32100000	TRIASICO	TRIÀSIC
111	32000000	MESOZOICO	MESOZOIC
112	31630201	CHANGHSINGIENSE	CHANGXINGIÀ
113	31630101	WUCHIAPIGIENSE	WUCHIAPINGIÀ
114	31630000	LOPINGIENSE	LOPINGIÀ
115	31620301	CAPITANIENSE	CAPITANIÀ
116	31620201	WORDIENSE	WORDIÀ
117	31620102	THURIENGIENSE	TURINGIÀ
118	31620101	ROADIENSE	ROADIÀ
119	31620000	GUADALUPIENSE	GUADALUPIÀ
120	31610401	KUNGURIENSE	KUNGURIÀ
121	31610302	F.SAXONIENSE	F.SAXONIÀ
122	31610301	ARTINSKIENSE	ARTINSKIÀ
123	31610201	SAKMARIENSE	SAKMARIÀ
124	31610102	AUTUNIENSE	AUTUNIÀ
125	31610101	ASSELIENSE	ASSELIÀ
126	31610000	CISURALIENSE	CISURALIÀ
127	31600000	PERMICO	PERMIÀ
128	31520401	GZHELIENSE	GJELIÀ
129	31520344	ESTEFANIENSE C	ESTEFANIÀ C
130	31520334	ESTEFANIENSE B	ESTEFANIÀ B
131	31520324	ESTEFANIENSE A	ESTEFANIÀ A
132	31520314	CANTABRIENSE	CANTABRIÀ
133	31520302	ESTEFANIENSE	ESTEFANIÀ
134	31520301	KASIMOVIANSE	KASIMOVIA
135	31520244	WESTFALIENSE D	WESTFALIÀ D
136	31520234	WESTFALIENSE C	WESTFALIÀ C





137	31520224	WESTFALIENSE B	WESTFALIÀ B
138	31520214	WESTFALIENSE A	WESTFALIÀ A
139	31520202	WESTFALIENSE	WESTFALIÀ
140	31520201	MOSCOVIENSE	MOSCOVIÀ
141	31520101	BASHKIRIENSE	BAIXKIRIÀ
142	31520000	PENSILVANIENSE	PENNSILVANIÀ
143	31510302	NAMURIENSE	NAMURIÀ
144	31510301	SERPUKHOVIENSE	SERPUKHOVIÀ
145	31510201	VISEENSE	VISEÀ
146	31510101	TOURNAISIENSE	TOURNAISIÀ
147	31510000	MISSISSIPIENSE	MISSISSIPIÀ
148	31500000	CARBONIFERO	CARBONÍFER
149	31430201	FAMENIENSE	FAMENNIÀ
150	31430101	FRASNIENSE	FRASNIÀ
151	31430000	DEVONICO SUPERIOR	DEVONIÀ SUPERIOR
152	31420201	GIVETIENSE	GIVETIÀ
153	31420101	EIFELIENSE	EIFELIÀ
154	31420000	DEVONICO MEDIO	DEVONIÀ MITJÀ
155	31410301	EMSIENSE	EMSIÀ
156	31410201	PRAGIENSE	PRAGUIÀ
157	31410101	LOCHKOVIENSE	LOCHKOVIÀ
158	31410000	DEVONICO INFERIOR	DEVONIÀ INFERIOR
159	31400000	DEVONICO	DEVONIÀ
160	31340101	PRIDOLIENSE	PRIDOLIÀ
161	31340000	PRIDOLI	PRIDOLI
162	31330201	LUDFORDIENSE	LUDFORDIÀ
163	31330101	GORSTIENSE	GORSTIÀ
164	31330000	LUDLOW	LUDLOWIÀ
165	31320201	HOMERIENSE	HOMERIÀ
166	31320101	SHEINWOODIENSE	SHEINWOODIÀ
167	31320000	WENLOCK	WENLOCKIÀ
168	31310301	TELYCHIENSE	TELYCHIÀ
169	31310201	AERONIENSE	AERONIÀ
170	31310101	RHUDANIENSE	RHUDDANIÀ
171	31310000	LLANDOVERY	LLANDOVERIÀ
172	31300000	SILURICO	SILURIÀ
173	31230301	HIRNANTIENSE	HIRNANTIÀ
174	31230201	KRALODVORIENSE	KRALODVORIÀ





175	31230101	BEROUNIENSE	BEROUNIÀ
176	31230000	ORDOVICICO SUPERIOR	ORDOVICIÀ SUPERIOR
177	31220201	DOBROTIVIENSE	DOBROTIVIÀ
178	31220101	ORETANIENSE	ORETANIÀ
179	31220000	ORDOVICICO MEDIO	ORDOVICIÀ MITJÀ
180	31210201	ARENIGIENSE	ARENIGIÀ
181	31210101	TREMADOCIENSE	TREMADOCIÀ
182	31210000	ORDOVICICO INFERIOR	ORDOVICIÀ INFERIOR
183	31200000	ORDOVICICO	ORDOVICIÀ
184	31130101	CAMBRICO SUP.I	CAMBRIÀ SUP.I
185	31130000	CAMBRICO SUPERIOR	CAMBRIÀ SUPERIOR
186	31120121	CAESARAUGUSTIENSE	CAESARAUGUSTIÀ
187	31120111	LEONIENSE	LEONIÀ
188	31120000	CAMBRICO MEDIO	CAMBRIÀ MITJÀ
189	31110141	BILBILIENSE	BILBILIÀ
190	31110131	MARIANIENSE	MARIANIÀ
191	31110121	OVETIENSE	OVETIÀ
192	31110111	CORDUBIENSE	CORDUBIÀ
193	31110000	CAMBRICO INFERIOR	CAMBRIÀ INFERIOR
194	31100000	CAMBRICO	CAMBRIÀ
195	31000000	PALEOZOICO	PALEOZOIC
196	23000000	NEOPROTEROZOICO	NEOPROTEROZOIC
197	22000000	MESOPROTEROZOICO	MESOPROTEROZOIC
198	21000000	PALEOPROTEROZOICO	PALEOPROTEROZOIC
199	20000000	PZ-PROTEROZOICO	PZ-PROTEROZOIC
200	14000000	NEOARCAICO	NEOARQUEÀ
201	13000000	MESOARCAICO	MESOARQUEÀ
202	12000000	PALEOARCAICO	PALEOARQUEÀ
203	11000000	EOARCAICO	EOARQUEÀ
204	10000000	PZ-ARCAICO	PZ-ARQUEÀ
205	23000030	EDIACARICO	EDIACARIÀ
206	23000020	CRYOGENICO	CRIOGENIÀ
207	23000010	TONICO	TONIÀ
208	32310624	ALBIENSE INFERIOR	ALBIÀ INFERIOR
209	32310634	ALBIENSE MEDIO	ALBIÀ MITJÀ
210	32310644	ALBIENSE SUPERIOR	ALBIÀ SUPERIOR





2.2.4. GeoCV25_codegeom

Descripción de los campos:

CAMPO	DESCRIPCIÓN	TIPO
objectid	Identificador de objeto definido por ArcGIS	ID DE OBJETO
code_geom	Código de simbología alfanumérico	ENTERO LARGO
categoria	Tipo clasificación de la unidad en castellano	TEXTO
categoria_val	Tipo clasificación de la unidad en valenciano	TEXTO
desc_geom	Descripción de la unidad en castellà	TEXTO
desc_geom_val	Descripción de la unidad en valenciano	TEXTO

Dominios de los campos:

objectid	categoria	categoria_val	code_geom	desc_geom	desc_geom_val
1	FLUVIAL	FLUVIAL	1001	Fondo de valle	Fons de vall
2	FLUVIAL	FLUVIAL	1002	Aluvial	Al·luvial
3	FLUVIAL	FLUVIAL	1003	Aluvión	Al·luvió
4	FLUVIAL	FLUVIAL	1004	Depósito de rambla	Depòsit de rambla
5	FLUVIAL	FLUVIAL	1005	Fondo de rambla	Fons de rambla
6	FLUVIAL	FLUVIAL	1006	Llanura de inundación	Plana d'inundació
7	FLUVIAL	FLUVIAL	1007	Limos de inundación	Llims d'inundació
8	FLUVIAL	FLUVIAL	1008	Banco	Banc
9	FLUVIAL	FLUVIAL	1009	Barra	Barra
10	FLUVIAL	FLUVIAL	1010	Depósito de meandro	Depòsit de meandre
11	FLUVIAL	FLUVIAL	1011	Albardón	Albardó
12	FLUVIAL	FLUVIAL	1012	Dique natural	Dic natural
13	FLUVIAL	FLUVIAL	1013	Levee	Levee
14	FLUVIAL	FLUVIAL	1014	Derrame de canal	Vessament de canal
15	FLUVIAL	FLUVIAL	1015	Crevasse splay	Crevasse splay
16	FLUVIAL	FLUVIAL	1016	Manto de arroyada	Mantell d'escolament
17	FLUVIAL	FLUVIAL	1017	Terraza indiferenciada	Terrassa indiferenciada
18	FLUVIAL	FLUVIAL	1018	Terrazas bajas	Terrasses baixes





19	FLUVIAL	FLUVIAL	1019	Terraza 21	Terrassa 21
20	FLUVIAL	FLUVIAL	1020	Terraza 20	Terrassa 20
21	FLUVIAL	FLUVIAL	1021	Terraza 19	Terrassa 19
22	FLUVIAL	FLUVIAL	1022	Terraza 18	Terrassa 18
23	FLUVIAL	FLUVIAL	1023	Terraza 17	Terrassa 17
24	FLUVIAL	FLUVIAL	1024	Terraza 16	Terrassa 16
25	FLUVIAL	FLUVIAL	1025	Terraza 15	Terrassa 15
26	FLUVIAL	FLUVIAL	1026	Terrazas medias	Terrasses mitjanes
27	FLUVIAL	FLUVIAL	1027	Terraza 14	Terrassa 14
28	FLUVIAL	FLUVIAL	1028	Terraza 13	Terrassa 13
29	FLUVIAL	FLUVIAL	1029	Terraza 12	Terrassa 12
30	FLUVIAL	FLUVIAL	1030	Terraza 11	Terrassa 11
31	FLUVIAL	FLUVIAL	1031	Terraza 10	Terrassa 10
32	FLUVIAL	FLUVIAL	1032	Terraza 9	Terrassa 9
33	FLUVIAL	FLUVIAL	1033	Terraza 8	Terrassa 8
34	FLUVIAL	FLUVIAL	1034	Terrazas altas	Terrasses altes
35	FLUVIAL	FLUVIAL	1035	Terraza 7	Terrassa 7
36	FLUVIAL	FLUVIAL	1036	Terraza 6	Terrassa 6
37	FLUVIAL	FLUVIAL	1037	Terraza 5	Terrassa 5
38	FLUVIAL	FLUVIAL	1038	Terraza 4	Terrassa 4
39	FLUVIAL	FLUVIAL	1039	Terraza 3	Terrassa 3
40	FLUVIAL	FLUVIAL	1040	Terraza 2	Terrassa 2
41	FLUVIAL	FLUVIAL	1041	Terraza 1	Terrassa 1
42	FLUVIAL	FLUVIAL	1042	Raña 3	Ranya 3
43	FLUVIAL	FLUVIAL	1043	Raña 2	Ranya 2
44	FLUVIAL	FLUVIAL	1044	Raña	Ranya
45	LITORAL MARINO	LITORAL MARÍ	1101	Playa	Platja
46	LITORAL MARINO	LITORAL MARÍ	1102	Flecha	Fletxa
47	LITORAL MARINO	LITORAL MARÍ	1103	Cordón litoral	Cordó litoral
48	LITORAL MARINO	LITORAL MARÍ	1104	Barra de arena	Barra d'arena
49	LITORAL MARINO	LITORAL MARÍ	1105	Abanico de arena	Ventall d'arena
50	LITORAL MARINO	LITORAL MARÍ	1106	Cordón litoral fósil	Cordó litoral fòssil
51	LITORAL MARINO	LITORAL MARÍ	1107	Terraza marina	Terrassa marina
52	LITORAL MARINO	LITORAL MARÍ	1108	Playa colgada	Platja penjada
53	LITORAL MARINO	LITORAL MARÍ	1109	Playa fósil	Platja fòssil
54	LITORAL MARINO	LITORAL MARÍ	1110	Playa levantada	Platja alçada
55	LITORAL MARINO	LITORAL MARÍ	1111	Depósito de rasa	Depòsit de rasa
56	LITORAL MARINO	LITORAL MARÍ	1112	Rasa	Rasa





57	LITORAL MARINO	LITORAL MARÍ	1113	Superficie de rasa	Superfície de rasa
58	LITORAL MARINO	LITORAL MARÍ	1114	Marisma	Mareny
59	LITORAL MARINO	LITORAL MARÍ	1115	Estuario	Estuari
60	LITORAL MARINO	LITORAL MARÍ	1116	Depósito de estuario	Depòsit d'estuari
61	LITORAL MARINO	LITORAL MARÍ	1117	Ría	Ria
62	LITORAL MARINO	LITORAL MARÍ	1118	Marisma alta	Mareny alt
63	LITORAL MARINO	LITORAL MARÍ	1119	Schorre	Schorre
64	LITORAL MARINO	LITORAL MARÍ	1120	Marisma baja	Mareny baix
65	LITORAL MARINO	LITORAL MARÍ	1121	Slikke	Slikke
66	LITORAL MARINO	LITORAL MARÍ	1122	Marisma arenosa	Mareny arenós
67	LITORAL MARINO	LITORAL MARÍ	1123	Estuario arenoso	Estuari arenós
68	LITORAL MARINO	LITORAL MARÍ	1124	Llanura de marea	Plana de marea
69	LITORAL MARINO	LITORAL MARÍ	1125	Llanura de marea arenosa	Plana de marea arenosa
70	LITORAL MARINO	LITORAL MARÍ	1126	Albufera	Albufera
71	LITORAL MARINO	LITORAL MARÍ	1127	Limos de albufera	Llims d'albufera
72	LITORAL MARINO	LITORAL MARÍ	1128	Lagoon	Llacuna
73	LITORAL MARINO	LITORAL MARÍ	1129	Canal de marea	Canal de marea
74	LITORAL MARINO	LITORAL MARÍ	1130	Delta	Delta
75	LITORAL MARINO	LITORAL MARÍ	1131	Fan delta	Fan delta
76	LITORAL MARINO	LITORAL MARÍ	1132	Abanico aluvial deltaico	Ventall al·luvial deltaic
77	LITORAL MARINO	LITORAL MARÍ	1133	Llanura deltaica	Plana deltaica
78	LITORAL MARINO	LITORAL MARÍ	1134	Frente deltaico	Front deltaic
79	EÓLICO	EÒLIC	1201	Manto eólico	Mantell eòlic
80	EÓLICO	EÒLIC	1202	Arenas eólicas	Arenes eòliques
81	EÓLICO	EÒLIC	1203	Limos eólicos	Llims eòlics
82	EÓLICO	EÒLIC	1204	Loess	Loess
83	EÓLICO	EÒLIC	1205	Surco interdunar	Solc interdunar
84	EÓLICO	EÒLIC	1206	Dunas	Dunes
85	EÓLICO	EÒLIC	1207	Dunas litorales	Dunes litorals
86	EÓLICO	EÒLIC	1208	Playas y dunas	Platges i dunes
87	EÓLICO	EÒLIC	1209	Dunas fósiles	Dunes fòssils
88	GLACIAR Y PERIGLACIAR	GLACIAL I PERIGLACIAL	1301	Morrena	Morrena
89	GLACIAR Y PERIGLACIAR	GLACIAL I PERIGLACIAL	1302	Depósito glaciar	Depòsit glacial
90	GLACIAR Y PERIGLACIAR	GLACIAL I PERIGLACIAL	1303	Till	Til
91	GLACIAR Y PERIGLACIAR	GLACIAL I PERIGLACIAL	1304	Morrena de fondo	Morrena de fons
92	GLACIAR Y PERIGLACIAR	GLACIAL I PERIGLACIAL	1305	Morrena lateral	Morrena lateral





93	GLACIAR Y PERIGLACIAR	GLACIAL I PERIGLACIAL	1306	Morrena central	Morrena central
94	GLACIAR Y PERIGLACIAR	GLACIAL I PERIGLACIAL	1307	Morrena frontal	Morrena frontal
95	GLACIAR Y PERIGLACIAR	GLACIAL I PERIGLACIAL	1308	Morrena coluvionada	Morrena col·luvionada
96	GLACIAR Y PERIGLACIAR	GLACIAL I PERIGLACIAL	1309	Cono proglaciar	Con proglacial
97	GLACIAR Y PERIGLACIAR	GLACIAL I PERIGLACIAL	1310	Manto	Mantell
98	GLACIAR Y PERIGLACIAR	GLACIAL I PERIGLACIAL	1311	Depósito proglaciar	Depòsit proglacial
99	GLACIAR Y PERIGLACIAR	GLACIAL I PERIGLACIAL	1312	Terraza proglaciar	Terrassa proglacial
100	GLACIAR Y PERIGLACIAR	GLACIAL I PERIGLACIAL	1313	Depósito de obturación	Depòsit d'obturació
101	GLACIAR Y PERIGLACIAR	GLACIAL I PERIGLACIAL	1314	Kame	Kame
102	GLACIAR Y PERIGLACIAR	GLACIAL I PERIGLACIAL	1315	Depósito periglaciar	Depòsit periglacial
103	GLACIAR Y PERIGLACIAR	GLACIAL I PERIGLACIAL	1316	Cono glaciar	Con glacial
104	GLACIAR Y PERIGLACIAR	GLACIAL I PERIGLACIAL	1317	Avalancha nival	Allau nival
105	GLACIAR Y PERIGLACIAR	GLACIAL I PERIGLACIAL	1318	Alud	Allau
106	GLACIAR Y PERIGLACIAR	GLACIAL I PERIGLACIAL	1319	Glaciar de rocas	Glacera de roques
107	GLACIAR Y PERIGLACIAR	GLACIAL I PERIGLACIAL	1320	Corredor de rocas	Corredor de roques
108	GLACIAR Y PERIGLACIAR	GLACIAL I PERIGLACIAL	1321	Río de bloques	Riu de blocs
109	GLACIAR Y PERIGLACIAR	GLACIAL I PERIGLACIAL	1322	Depósito glaciar y periglaciar indiferenciado	Depòsit glacial i periglacial indiferenciat
110	GLACIAR Y PERIGLACIAR	GLACIAL I PERIGLACIAL	1323	Glaciar	Glacera
111	POLIGÉNICO	POLIGÈNIC	1401	Piedemonte	Peu de mont
112	POLIGÉNICO	POLIGÈNIC	1402	Aluvial-coluvial	Al·luvial-col·luvial
113	POLIGÉNICO	POLIGÈNIC	1403	Eluvial-coluvial	Eluvial-col·luvial
114	POLIGÉNICO	POLIGÈNIC	1404	Coluvial-eluvial	Col·luvial-eluvial
115	POLIGÉNICO	POLIGÈNIC	1405	Alteraciones	Alteracions
116	POLIGÉNICO	POLIGÈNIC	1406	Suelos	Sòls
117	POLIGÉNICO	POLIGÈNIC	1407	Costra carbonatada	Crosta carbonatada
118	POLIGÉNICO	POLIGÈNIC	1408	Caliche	Calitx
119	POLIGÉNICO	POLIGÈNIC	1409	Superficie con depósito	Superfície amb depòsit
120	POLIGÉNICO	POLIGÈNIC	1410	Cono	Con
121	POLIGÉNICO	POLIGÈNIC	1411	Glacis	Glacis





122	POLIGÉNICO	POLIGÈNIC	1412	Glacis-coluvi3n	Glacis-col·luvi3
123	POLIGÉNICO	POLIGÈNIC	1413	Glacis asociado a terraza indiferenciada	Glacis associat a terrassa indiferenciada
124	POLIGÉNICO	POLIGÈNIC	1414	Glacis asociado a terrazas bajas	Glacis associat a terrasses baixes
125	POLIGÉNICO	POLIGÈNIC	1415	Glacis asociado a terraza 21	Glacis associat a terrassa 21
126	POLIGÉNICO	POLIGÈNIC	1416	Glacis asociado a terraza 20	Glacis associat a terrassa 20
127	POLIGÉNICO	POLIGÈNIC	1417	Glacis asociado a terraza 19	Glacis associat a terrassa 19
128	POLIGÉNICO	POLIGÈNIC	1418	Glacis asociado a terraza 18	Glacis associat a terrassa 18
129	POLIGÉNICO	POLIGÈNIC	1419	Glacis asociado a terraza 17	Glacis associat a terrassa 17
130	POLIGÉNICO	POLIGÈNIC	1420	Glacis asociado a terraza 16	Glacis associat a terrassa 16
131	POLIGÉNICO	POLIGÈNIC	1421	Glacis asociado a terraza 15	Glacis associat a terrassa 15
132	POLIGÉNICO	POLIGÈNIC	1422	Glacis asociado a terrazas medias	Glacis associat a terrasses mitjanes
133	POLIGÉNICO	POLIGÈNIC	1423	Glacis asociado a terraza 14	Glacis associat a terrassa 14
134	POLIGÉNICO	POLIGÈNIC	1424	Glacis asociado a terraza 13	Glacis associat a terrassa 13
135	POLIGÉNICO	POLIGÈNIC	1425	Glacis asociado a terraza 12	Glacis associat a terrassa 12
136	POLIGÉNICO	POLIGÈNIC	1426	Glacis asociado a terraza 11	Glacis associat a terrassa 11
137	POLIGÉNICO	POLIGÈNIC	1427	Glacis asociado a terraza 10	Glacis associat a terrassa 10
138	POLIGÉNICO	POLIGÈNIC	1428	Glacis asociado a terraza 9	Glacis associat a terrassa 9
139	POLIGÉNICO	POLIGÈNIC	1429	Glacis asociado a terraza 8	Glacis associat a terrassa 8
140	POLIGÉNICO	POLIGÈNIC	1430	Glacis asociado a terrazas altas	Glacis associat a terrasses altes
141	POLIGÉNICO	POLIGÈNIC	1431	Glacis asociado a terraza 7	Glacis associat a terrassa 7
142	POLIGÉNICO	POLIGÈNIC	1432	Glacis asociado a terraza 6	Glacis associat a terrassa 6
143	POLIGÉNICO	POLIGÈNIC	1433	Glacis asociado a terraza 5	Glacis associat a terrassa 5
144	POLIGÉNICO	POLIGÈNIC	1434	Glacis asociado a terraza 4	Glacis associat a terrassa 4
145	POLIGÉNICO	POLIGÈNIC	1435	Glacis asociado a terraza 3	Glacis associat a terrassa 3
146	POLIGÉNICO	POLIGÈNIC	1436	Glacis asociado a terraza 2	Glacis associat a terrassa 2
147	POLIGÉNICO	POLIGÈNIC	1437	Glacis asociado a terraza 1	Glacis associat a terrassa 1
148	POLIGÉNICO	POLIGÈNIC	1438	Abanico	Ventall
149	POLIGÉNICO	POLIGÈNIC	1439	Abanico asociado a terraza indiferenciada	Ventall associat a terrassa indiferenciada
150	POLIGÉNICO	POLIGÈNIC	1440	Abanico asociado a terrazas bajas	Ventall associat a terrasses baixes
151	POLIGÉNICO	POLIGÈNIC	1441	Abanico asociado a terraza 21	Ventall associat a terrassa 21
152	POLIGÉNICO	POLIGÈNIC	1442	Abanico asociado a terraza 20	Ventall associat a terrassa 20
153	POLIGÉNICO	POLIGÈNIC	1443	Abanico asociado a terraza 19	Ventall associat a terrassa 19
154	POLIGÉNICO	POLIGÈNIC	1444	Abanico asociado a terraza 18	Ventall associat a terrassa 18





155	POLIGÉNICO	POLIGÈNIC	1445	Abanico asociado a terraza 17	Ventall associat a terrassa 17
156	POLIGÉNICO	POLIGÈNIC	1446	Abanico asociado a terraza 16	Ventall associat a terrassa 16
157	POLIGÉNICO	POLIGÈNIC	1447	Abanico asociado a terraza 15	Ventall associat a terrassa 15
158	POLIGÉNICO	POLIGÈNIC	1448	Abanico asociado a terrazas medias	Ventall associat a terrasses mitjanes
159	POLIGÉNICO	POLIGÈNIC	1449	Abanico asociado a terraza 14	Ventall associat a terrassa 14
160	POLIGÉNICO	POLIGÈNIC	1450	Abanico asociado a terraza 13	Ventall associat a terrassa 13
161	POLIGÉNICO	POLIGÈNIC	1451	Abanico asociado a terraza 12	Ventall associat a terrassa 12
162	POLIGÉNICO	POLIGÈNIC	1452	Abanico asociado a terraza 11	Ventall associat a terrassa 11
163	POLIGÉNICO	POLIGÈNIC	1453	Abanico asociado a terraza 10	Ventall associat a terrassa 10
164	POLIGÉNICO	POLIGÈNIC	1454	Abanico asociado a terraza 9	Ventall associat a terrassa 9
165	POLIGÉNICO	POLIGÈNIC	1455	Abanico asociado a terraza 8	Ventall associat a terrassa 8
166	POLIGÉNICO	POLIGÈNIC	1456	Abanico asociado a terrazas altas	Ventall associat a terrasses altes
167	POLIGÉNICO	POLIGÈNIC	1457	Abanico asociado a terraza 7	Ventall associat a terrassa 7
168	POLIGÉNICO	POLIGÈNIC	1458	Abanico asociado a terraza 6	Ventall associat a terrassa 6
169	POLIGÉNICO	POLIGÈNIC	1459	Abanico asociado a terraza 5	Ventall associat a terrassa 5
170	POLIGÉNICO	POLIGÈNIC	1460	Abanico asociado a terraza 4	Ventall associat a terrassa 4
171	POLIGÉNICO	POLIGÈNIC	1461	Abanico asociado a terraza 3	Ventall associat a terrassa 3
172	POLIGÉNICO	POLIGÈNIC	1462	Abanico asociado a terraza 2	Ventall associat a terrassa 2
173	POLIGÉNICO	POLIGÈNIC	1463	Abanico asociado a terraza 1	Ventall associat a terrassa 1
174	ANTRÓPICO	ANTRÒPIC	1501	Antrópico	Antròpic
175	ANTRÓPICO	ANTRÒPIC	1502	Materiales antrópicos	Materials antròpics
176	ANTRÓPICO	ANTRÒPIC	1503	Escombrera	Runar
177	ANTRÓPICO	ANTRÒPIC	1504	Vertedero	Abocador
178	ENDORREICO, LAGUNAR	ENDORREIC, LLACUNAR	1505	Fondo lagunar	Fons llacunar
179	ENDORREICO, LAGUNAR	ENDORREIC, LLACUNAR	1506	Fondo endorreico	Fons endorreic
180	ENDORREICO, LAGUNAR	ENDORREIC, LLACUNAR	1507	Fondo de navas	Fons de comes
181	ENDORREICO, LAGUNAR	ENDORREIC, LLACUNAR	1508	Turba	Torba
182	ENDORREICO, LAGUNAR	ENDORREIC, LLACUNAR	1509	Turbera	Torbera
183	ENDORREICO, LAGUNAR	ENDORREIC, LLACUNAR	1510	Terraza endorreica	Terrassa endorreica
184	KÁRSTICO	CÀRSTIC	1601	Fondo de dolina	Fons de dolina





185	KÁRSTICO	CÀRSTIC	1602	Arcillas de descalcificación	Argiles de descalcificació
186	KÁRSTICO	CÀRSTIC	1603	Terra rossa	Terra rossa
187	KÁRSTICO	CÀRSTIC	1604	Fondo de polje	Fons de polje
188	KÁRSTICO	CÀRSTIC	1605	Travertino	Travertí
189	KÁRSTICO	CÀRSTIC	1606	Toba	Tova
190	KÁRSTICO	CÀRSTIC	1607	Relleno kárstico	Farciment càrstic
191	GRAVEDAD	GRAVETAT	1608	Coluvión	Col·luvió
192	GRAVEDAD	GRAVETAT	1609	Coluvial	Col·luvial
193	GRAVEDAD	GRAVETAT	1610	Depósito de vertiente	Depòsit de vessant
194	GRAVEDAD	GRAVETAT	1611	Derrubios de ladera	Esbaldregall de vessant
195	GRAVEDAD	GRAVETAT	1612	Canchal	Tartera
196	GRAVEDAD	GRAVETAT	1613	Pedrizas	Claper
197	GRAVEDAD	GRAVETAT	1614	Pedreras	Pedreras
198	GRAVEDAD	GRAVETAT	1615	Talud de derrubios	Talús d'esbaldregall
199	GRAVEDAD	GRAVETAT	1616	Coluvión de bloques	Col·luvió de blocs
200	GRAVEDAD	GRAVETAT	1617	Derrumbe	Ensulsiada
201	GRAVEDAD	GRAVETAT	1618	Avalancha	Allau
202	GRAVEDAD	GRAVETAT	1619	Deslizamiento	Lliscament
203	GRAVEDAD	GRAVETAT	1620	Lengua de soliflucción	Llengua de solifluxió
204	GRAVEDAD	GRAVETAT	1621	Flujo	Flux
205	SIN CATEGORÍA	SENSE CATEGORIA	9999	Sin forma geomorfológica asociada	Sense forma geomorfològica associada

