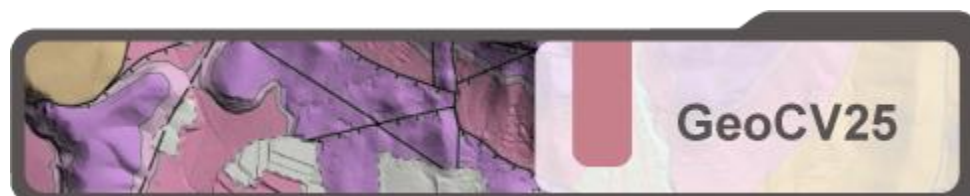




Cartografia Geològica de la Comunitat Valenciana escala 1.25.000



Índex de continguts

1.	Cartografia geològica.....	2
2.	Base cartogràfica GeoCV25	3
2.1.	Capes cartogràfiques	4
2.1.1.	Estructures de plegament	4
2.1.2.	Contactes geològics i falles	5
2.1.3.	Mesures de cabussament	6
2.1.4.	Unitats geològiques	8
2.1.5.	Simbologia lineal de les unitats del Quaternari	10
2.1.6.	Simbologia poligonal de les unitats del Quaternari.....	10
2.2.	Taules de dominis.....	11
2.2.1.	GeoCV25_codeline.....	11
2.2.2.	GeoCV25_codepunt	15
2.2.3.	GeoCV25_codeedad	18
1.1.1.	GeoCV25_codegeom	24



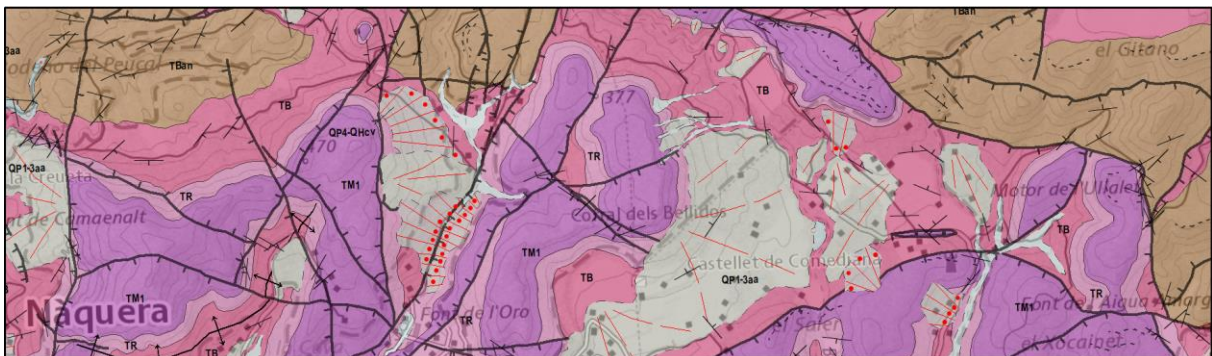


1. Cartografia geològica

Un mapa geològic és un document científic que recull de forma georeferenciada la configuració geològica d'una regió. En ell es representen els tipus de roques i sediments que es troben en la superfície terrestre i s'analitzen els seus contactes i relacions mútues, la qual cosa permet determinar els processos geològics que han afectat aqueix sector i predir la seua evolució futura.

No obstant això, a més de documentar la distribució superficial de les roques, el mapa geològic permet també la reconstrucció tridimensional dels cossos geològics en profunditat, la qual cosa li converteix en una eina predictiva en poder determinar quins seran els materials travessats en una excavació, túnel o sondeig.

De la mateixa manera, la cartografia geològica és una eina fonamental en la planificació i en l'ordenació del territori, ja que la configuració geològica és el primer factor que permet la discriminació d'usos del territori i la delimitació de les àrees susceptibles d'experimentar riscos geològics, tots dos coneixements imprescindibles per a planificar l'ocupació del territori i el disseny d'infraestructures. Així, la cartografia i l'anàlisi dels sediments lligats a l'evolució recent del relleu permeten delimitar les àrees amb risc potencial d'inundacions, lliscaments de terres, erosió, risc sísmic i altres amenaces potencials.



Cartografia GeoCV25

D'altra banda, el mapa és també un document essencial en la cerca de recursos geològics. Això no solament s'aplica als recursos tradicionals, com ara materials de construcció, recursos energètics com a carbó, petroli o gas natural o jaciments minerals, sinó també a la prospecció, explotació i control de qualitat de les aigües subterrànies, allotjades en els aqüífers en el subsol.

Així mateix, els mapes geològics són molt importants en la planificació de les explotacions agrícoles, atès que el coneixement del substrat és un factor fonamental en aquesta tasca. De tot això es dedueix l'enorme interès social que representa la possibilitat de disposar d'una cartografia geològica de precisió i amb un nivell de detall adequat.





2. Base cartogràfica GeoCV25

La base cartogràfica geològica a escala 1.25.000 de la Comunitat Valenciana es denomina **GeoCV25**. Es tracta de la cartografia geològica de major nivell de detall de la qual s'ha disposat en el nostre territori i està sent desenvolupada en l'actualitat per l'Institut Cartogràfic Valencià (ICV) i el Centro Nacional Instituto Geológico y Minero de España -CSIC mitjançant un conveni de col·laboració.

La cartografia GeoCV25 conté una sèrie de capes d'informació geològica que segueixen els estàndards de la cartografia geològica contínua desenvolupada pel IGME. El model de dades de la base cartogràfica està basat en el model GEODE de cartografia geològica 1.50.000. Aquest model ha sigut adoptat per a garantir l'harmonització entre cartografies de diferents escales, donant continuïtat al flux de producció existent en la matèria a nivell nacional i s'ha particularitzat a les necessitats de la Comunitat Valenciana.

L'elaboració de la base cartogràfica segueix el següent procés en el qual el IGME duu a terme les següents fases:

1. Recopilació i anàlisi de les cartografies geològiques a diverses escales generades per l'en el territori de la Comunitat Valenciana.
2. Composició d'un esbós previ de síntesi a partir de les diferents cartografies existents.
3. Anàlisi de la coherència de la informació cartogràfica geològica.
4. Planificació i desenvolupament dels treballs de camp.
5. Edició cartogràfica d'integració de la informació geològica capturada i bases topogràfiques de referència.
6. Comprovació i validació topològica
7. Generació d'una base de dades espacial conforme al model GeoCV25.

Així mateix, l'ICV desenvolupa les fases de controls de qualitat cartogràfiques i revisió de la base cartogràfica durant el procés d'elaboració i finalment, la publicació i distribució mitjançant serveis IDE.

Aquesta informació geològica es distribueix lliurement: [Accés al catàleg](#), juntament amb la resta de cartografia que proporciona l'ICV.

S'integra en el visor cartogràfic de la Generalitat: [Accés al Visor Cartogràfic GVA GeoCV25](#).

S'han creat serveis IDE [WMS](#) i [WFS](#): https://terramapas.icv.gva.es/29_geocv25





Aquesta base SIG de cartografia geològica també es proporciona de manera completa, en format GPKG, en el sistema geodèsic de referència oficial ETRS89 i en la projecció cartogràfica UTM fus 30. L'aplicació de descàrrega permet a l'usuari seleccionar l'extensió geogràfica d'interès: [Descàrrega de la Base Cartogràfica GeoCV25 en format GPKG](#).

El model de dades d'aquesta cartografia SIG està definit per una sèrie de capes i de taules en les quals es defineix el domini dels camps que es descriuen a continuació, per a la seua millor explotació en una aplicació SIG d'escriptori, com per exemple l'aplicació lliure [QGIS](#). Les simbologies de les capes incloses en el GPKG de distribució de la GeoCV25, s'inclouen en format QML, per a poder ser representades en QGIS utilitzant les simbologies geològiques estàndard establides en la pròpia cartografia.

2.1. Capes cartogràfiques

Les capes que integren la base cartogràfica GeoCV25 són les següents:

- Estructures de plegament.
- Contactes geològics i falles.
- Mesures de cabussament.
- Unitats geològiques.
- Simbologia lineal de les unitats del Quaternari.
- Simbologia poligonal de les unitats del Quaternari.

2.1.1. Estructures de plegament

Descripció de la capa: capa de geometria lineal que conté la caracterització dels eixos de plects tipificats en: anticlinals, anticlinals suposats, anticlinals tombats, sinclinals...

Descripció dels camps:

CAMP	DESCRIPCIÓ	TIPUS
objectid	Identificador únic de l'objecte	ID D'OBJECTE
code_simb	Codi de simbolització	TEXT
code_line	Codi que identifica totes les entitats de tipus línia corresponents a estructures de plegament. Els seus valors estan limitats als que es recullen en la taula GeoCV25_codeline	ENTER LLARG
desc_line	Descripció de tipus de línia en castellà. Els seus valors estan limitats als que es recullen en la taula GeoCV25_codeline	TEXT





desc_line	Descripció de tipus de línia en valencià. Els seus valors estan limitats als que es recullen en la taula GeoCV25_codeline	TEXT
shape_length	Longitud de la línia en metres	DOUBLE

Propòsit: Aquesta capa d'estructures de plegament permet comprendre de manera ràpida l'estructura geològica.

Passos d'elaboració: L'elaboració de la capa d'estructures de plegament ha seguit el següent procés:

1. Recopilació i anàlisi de les cartografies geològiques a diverses escales generades pel IGME en el territori de la Comunitat Valenciana.
2. Anàlisi de la informació cartogràfica geològica.
3. Treball de camp per a la presa de dades d'orientació dels estrats i el reconeixement de les estructures.
4. Integració en la base cartogràfica.
5. Controls de qualitat geomètrics, topològics i semàntics.
6. Simbolització i representació cartogràfica.

2.1.2. Contactes geològics i falles

Descripció de la capa: capa de línies que conté la naturalesa dels contactes que limiten les unitats geològiques tipificant-los en: contactes normals o concordants, contactes discordants, contactes mecànics... i els diversos tipus de falles que les afecten, classificant-les en: falles, falles suposades (ocultes), falles inverses o cavalcaments i falles inverses suposades o cavalcaments suposats...

Descripció dels camps:

CAMP	DESCRIPCIÓ	TIPUS
objectid	Identificador únic de l'objecte	ID D'OBJECTE
code_simb	Codi de simbolització dels contactes, falles i fractures	TEXT
code_line	Codi que identifica totes les entitats de tipus línia corresponents a línia de contacte, falles i estructures i límits d'origen divers. Els seus valors estan limitats als que es recullen en la taula GeoCV25_codeline	ENTER LLARG
desc_line	Descripció de tipus de línia en castellà. Els seus valors estan limitats als que es recullen en la taula GeoCV25_codeline	TEXT





desc_line_val	Descripció de tipus de línia en valencià. Els seus valors estan limitats als que es recullen en la taula GeoCV25_codeline	TEXT
shape_length	Longitud de la línia en metres	DOBLE

Propòsit: La capa de contactes geològics aporta informació sobre la diferent naturalesa dels límits de les unitats geològiques: concordant, discordant, mecànic... i representa a més els diferents tipus de falles que afecten la disposició dels elements geològics.

Passos d'elaboració: L'elaboració de la capa de contactes geològics i falles ha seguit el següent procés:

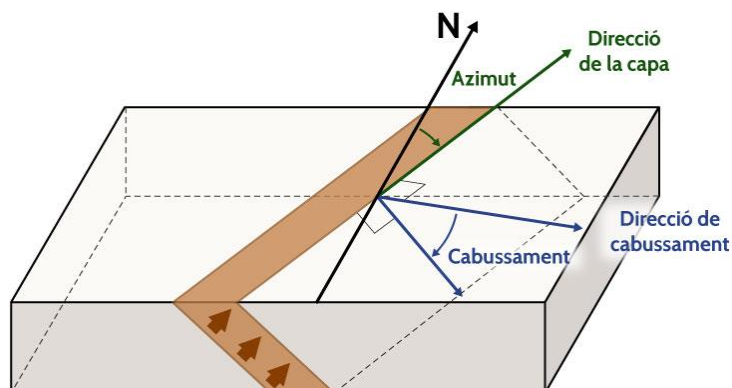
1. Recopilació i anàlisi de les cartografies geològiques a diverses escales generades pel IGME en el territori de la Comunitat Valenciana.
2. Treball de camp per al reconeixement i cartografia de les unitats geològiques i dels contactes que els separen i falles que els afecten.
3. Representació cartogràfica dels contactes i falles reconeguts amb el treball de camp i adaptació dels mateixos a la base topogràfica de l'ICV.
4. Comprovació i validació de la topologia
5. Controls de qualitat geomètrics, topològics i semàntics.

2.1.3. Mesures de cabussament

Descripció de la capa: Capa de punts que tenen associades les mesures estructurals que informen sobre l'orientació espacial de les capes, com ara estratificació, esquitositat, ... o que tenen un caràcter genèric tals com a pedreres, mines, ...

Les mesures estructurals es representen mitjançant símbols puntuals que poder anar etiquetats amb el valor de l'angle de cabussament. El **cabussament** es correspon amb l'angle que forma la línia de màxim pendent de la capa (estrat, falla, ...) respecte al pla horitzontal. L'orientació del símbol representat, informa de la **direcció de la capa** (segment llarg) i del sentit del cabussament (segment curt). La direcció de la capa s'expressa com l'**azimut** de la perpendicular a la línia de màxim pendent:





Descripció dels camps:

CAMP	DESCRIPCIÓ	TIPUS
objectid	Identificador únic de l'objecte	ID D'OBJECTE
code_punt	Codi que identifica els tipus de punts. Els seus valors estan limitats als que es recullen en la taula GeoCV25_codepunt	TEXT
desc_punt	Descripció de tipus de punten castellà. Els seus valors estan limitats als que es recullen en la taula GeoCV25_codepunt	TEXT
desc_punt_val	Descripció de tipus de punt en valencià. Els seus valors estan limitats als que es recullen en la taula GeoCV25_codepunt	TEXT
rotation	Angle que permet definir l'orientació del símbol representat i que representa la direcció de la capa, expressada com l'azimut de la perpendicular a la línia de màxim pendent d'aquesta	FLOTANT
buzamiento	Valor del ángulo de buzamiento	TEXT
code_simb	Codi simbologia punt	TEXT
code_vis	Camp per a indicar quins cabussaments són visibles [1], i quins no [0].	ENTER CURT

Propòsit: Representar l'orientació de les superfícies geològiques, especialment les superfícies d'estratificació que permeten reconstruir l'estructura geològica. Amb aquesta informació es poden construir talls geològics que mostren la disposició de les diferents unitats geològiques sota la superfície.

Passos d'elaboració: L'elaboració de la capa de mesures estructurals ha seguit el següent procés:



1. Recopilació i anàlisi de les cartografies geològiques a diverses escales generades pel IGME en el territori de la Comunitat Valenciana.
2. Anàlisi de la informació prèvia de l'estructura geològica.
3. Obtenció directa en el camp de les dades d'orientació de les superfícies geològiques.
4. Comprovació, integració en la base cartogràfica i validació de l'adequació de les dades a la cartografia d'unitats i contactes geològics.
5. Control de qualitat semàntic.
6. Simbolització i representació cartogràfica.

2.1.4. Unitats geològiques

Descripció de la capa: capa de polígons que conté les unitats cronoestratigràfiques. Cada element de la base cartogràfica es caracteritza amb la següent informació geològica principal:

- Codi identificatiu descriptiu de la unitat geològica sobre la base de l'edat i la litologia.
- Descripció de la unitat que pot definir les característiques litològiques principals. Per exemple: Calcàries micrítiques amb Nummulites; Dolomies sacaroides de colors groguencs, rojos i marrons; Margues blanques i bretxes calcàries. Fàcies Tap
- Edat geològica inferior i superior de la unitat.
- Superfície.

Descripció dels camps:

CAMP	DESCRIPCIÓ	TIPUS
objectid	Identificador únic de l'objecte	ID D'OBJECTE
code_etiq	Codi identificatiu descriptiu de la unitat geològica sobre la base de l'edat-litologia	TEXT
desc_serv	Descripció en castellà de la unitat geològica reduïda per a mostrar en la llegenda litoestratigràfica del servei	TEXT
desc_serv_val	Descripció en valencià de la unitat geològica reduïda per a mostrar en la llegenda litoestratigràfica del servei	TEXT
desc_unit	Descripció de la unitat geològica	TEXT
desc_unit_val	Descripció de la unitat geològica en valencià	TEXT
code_eda1	Codificació del límit inferior d'edat geològica de la formació. Els seus valors estan limitats als que es recullen en la taula GeoCV25_codeedad	ENTER LLARG





code_eda2	Codificació del límit superior d'edat geològica de la formació. Els seus valors estan limitats als que es recullen en la taula GeoCV25_codeedad	ENTER LLARG
name_eda1	Nom de l'edat inferior	TEXT
name_eda1_val	Nom de l'edat inferior en valencià	TEXT
name_eda2	Nom de l'edat superior	TEXT
name_eda2_val	Nom de l'edat superior en valencià	TEXT
code_unit	Codi numèric de la unitat geològica	ENTER LLARG
code_simb	Codi de simbolització de la unitat geològica	TEXT
code_geom	És el codi del terme geomorfològic. Té valor únicament per a unitats cartogràfiques del Quaternari no Volcànic. Els seus valors estan limitats als que es recullen en la taula GeoCV25_codegeom	ENTER LLARG
shape_length	Longitud del perímetre en metres	DOBLE
shape_area	Àrea de la unitat expressada en metres	DOBLE

Propòsit: Representar la naturalesa geològica del substrat. Les diverses característiques geològiques del subsol es categoritzen en unitats geològiques definides per la seua composició geològica i edat. En aquesta capa es representa l'extensió espacial de cadascuna d'aquestes unitats geològiques. Aquesta informació és essencial per a determinar els usos del sòl i planificar les actuacions sobre el territori, com per exemple: riscos geològics i estudis hidrogeològics.

Passos d'elaboració: L'elaboració de la capa d'unitats geològiques ha seguit el següent procés:

1. Recopilació i anàlisi de les cartografies geològiques prèvies de diverses escales generades pel IGME en el territori de la Comunitat Valenciana.
2. Treball de camp per al reconeixement i cartografia de les unitats geològiques.
3. Representació cartogràfica de les unitats geològiques reconegudes amb el treball de camp i adaptació d'aquestes a la base topogràfica de l'ICV.
4. Sistematització i categorització de les unitats reconegudes en una llegenda única generada en el marc del territori.
5. Controls de qualitat i validació de la topologia.
6. Simbolització i representació cartogràfica.





2.1.5. Simbologia lineal de les unitats del Quaternari

Descripció de la capa: Línies auxiliars que s'utilitzen per a l'establir la simbologia de les unitats geològiques del Quaternari.

Descripció dels camps:

CAMP	DESCRIPCIÓ	TIPUS
objectid	Identificador únic de l'objecte	ID D'OBJECTE
code_simb	Codi de simbologia dels elements de la capa. Recollit en el fitxer d'estil de la base de dades	TEXT
code_line	Codi de tipus de línia, s'incorporen en aquesta capa totes les entitats tipus línia amb els codis corresponents al grup de línies del quaternari. Els seus valors estan limitats als que es recullen en la taula GeoCV25_codeline	ENTER LLARG
desc_line	Descripció de tipus de línia en castellà. Els seus valors estan limitats als que es recullen en la taula GeoCV25_codeline	TEXT
desc_line_val	Descripció de tipus de línia en valencià. Els seus valors estan limitats als que es recullen en la taula GeoCV25_codeline	TEXT

2.1.6. Simbologia poligonal de les unitats del Quaternari

Descripció de la capa: Recintes auxiliars que s'utilitzen per a l'establir les unitats geològiques del Quaternari.

Descripció dels camps:

CAMP	DESCRIPCIÓ	TIPUS
objectid	Identificador únic de l'objecte	ID D'OBJECTE
code_simb	Codi de simbolització de les Unitats Geològiques del Quaternari	TEXT
code_cuat	Codi de tipus de línia	ENTER LLARG
desc_unit	Descripció del tipus d'unitat en castellà	TEXT
desc_unit_val	Descripció del tipus d'unitat en valencià	TEXT





2.2. Taules de dominis

Les taules en les quals es defineixen els dominis dels camps anteriorment descrits són les següents:

- GeoCV25_codeline: codis i descripcions de les línies de contacte, falles i estructures de plegament.
- GeoCV25_codepunt: codis i descripcions dels elements geològics puntuals.
- GeoCV25_codeedad: codis i descripcions de les edats geològiques.
- GeoCV25_codegeom: codis i descripcions de les categories geomorfològiques.
- GeoCV25_CODEUNIT: codis i descripcions de les unitats geològiques.

2.2.1. GeoCV25_codeline

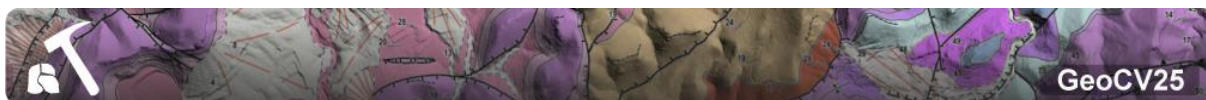
Descripció dels camps:

CAMP	DESCRIPCIÓ	TIPUS
objectid	Identificador únic de l'objecte	ID D'OBJECTE
desc_line	Descripció de tipus de línia en castellà	TEXT
desc_line_val	Descripció de tipus de línia en valencià	TEXT
code_simb	Codi de simbologia alfanumèric	TEXT
code_line	Codi de simbologia numèric	ENTER LLARG

Dominis dels camps:

objectid	code_line	desc_line	desc_line_val	code_simb
1	11	Línea auxiliar negra de 0,1 mm	Línia auxiliar negra de 0,1 mm	11
2	12	Línea auxiliar negra de 0,2 mm	Línia auxiliar negra de 0,2 mm	12
3	13	Línea auxiliar negra de 0,3 mm	Línia auxiliar negra de 0,3 mm	13
4	21	Línea auxiliar roja de 0,1 mm	Línia auxiliar roja de 0,1 mm	21
5	22	Línea auxiliar roja de 0,2 mm	Línia auxiliar roja de 0,2 mm	22
6	23	Línea auxiliar roja de 0,3 mm	Línia auxiliar roja de 0,3 mm	23
7	111	Línea auxiliar negra discontinua, 0,1 mm	Línia auxiliar negra discontinua, 0,1 mm	111
8	510101	Contacto normal o concordante	Contacte normal o concordant	510101
9	510102	Contacto supuesto	Contacte suposat	510102





10	510201	Contacto discordante	Contacte discordant	510201
11	510202	Contacto discordante supuesto	Contacte discordant suposat	510202
12	510301	Contacto mecánico	Contacte mecànic	510301
13	510606	Cambio lateral de facies	Canvi lateral de fàcies	510606
14	510701	Auréola de metamorfismo de contacto	Aurèola de metamorfisme de contacte	510701
15	511001	Contacto intrusivo	Contacte intrusiu	511001
16	511002	Contacto intrusivo supuesto	Contacte intrusiu suposat	511002
17	512001	Dolina	Dolina	512001
18	519999	Contacto oculto o no cartografiable	Contacte ocult o no cartografiable	519999
19	520101	Contacto entre cuaternarios	Contacte entre quaternaris	520101
20	520201	Límite de terraza	Límit de terrassa	520201
21	530101	Contacto entre coladas	Contacte entre colades	530101
22	530102	Contacto entre coladas supuesto	Contacte entre colades suposat	530102
23	530201	Borde de caldera	Vora de caldera	530201
24	530202	Borde de caldera supuesto	Vora de caldera suposat	530202
25	530301	Borde de cráter	Vora de cràter	530301
26	530302	Borde de cráter supuesto	Vora de cràter suposat	530302
27	540101	Límite de masas de agua	Límit de masses d'aigua	540101
28	540501	Límite político - administrativo	Límit polític - administratiu	540501
29	541001	Escombrera	Runar	541001
30	541101	Antrópico	Antròpic	541101
31	541201	Límite de construcción portuaria	Límit de construcció portuària	541201
32	542001	Borde de hoja	Vora de fulla	542001
33	550101	Falla	Falla	550101
34	550102	Falla supuesta (oculta)	Falla suposada (oculta)	550102
35	550201	Falla normal con indicación de hundimiento	Falla normal amb indicació d'enfonsament	550201
36	550202	Falla normal supuesta con indicación de hundimiento	Falla normal suposada amb indicació d'enfonsament	550202
37	550501	Falla de desgarre dextra	Falla de direcció dextra	550501
38	550502	Falla de desgarre dextra supuesta	Falla de direcció dextra suposada	550502
39	550601	Falla de desgarre izquierda	Falla de direcció izquierda	550601
40	550602	Falla de desgarre izquierda supuesta	Falla de direcció izquierda suposada	550602
41	550901	Falla inversa	Falla inversa	550901
42	550902	Falla inversa supuesta	Falla inversa suposada	550902
43	551001	Cabalgamiento	Encavalcament	551001
44	551002	Cabalgamiento supuesto	Encavalcament suposat	551002
45	552501	Zona de cizalla	Zona de cisalla	552501
46	552502	Zona de cizalla dúctil	Zona de cisalla dúctil	552502
47	552701	Despegue extensional	Desenganxament extensional	552701





48	552702	Despegue extensional supuesto	Desenganxament extensional suposat	552702
49	553521	Cicatriz de deslizamiento	Cicatriu de lliscament	553521
50	553522	Cicatriz de deslizamiento supuesta	Cicatriu de lliscament suposada	553522
51	553531	Frente de deslizamiento	Front de lliscament	553531
52	553532	Frente de deslizamiento supuesto	Front de lliscament suposat	553532
53	801901	Límite de metamorfismo de contacto	Límit de metamorfisme de contacte	801901
54	810101	Traza de capa	Traça de capa	810101
55	810501	Capa de carbón	Capa de carbó	810501
56	811001	Dique	Dic	811001
57	811011	Dique ácido	Dic àcid	811011
58	811021	Dique intermedio	Dic intermedi	811021
59	811031	Dique básico	Dic bàsic	811031
60	811101	Dique del "Cone Sheet"	Dic del "Cone Sheet"	811101
61	811501	Límite del complejo de diques del Cone Sheet	Límit del complex de dics del Cone Sheet	811501
62	823101	Simbología Cuaternario	Simbologia Quaternari	823101
63	823102	Simbología Cuaternario	Simbologia Quaternari	823102
64	823201	Simbología Cuaternario	Simbologia Quaternari	823201
65	823202	Simbología Cuaternario	Simbologia Quaternari	823202
66	823301	Simbología Cuaternario	Simbologia Quaternari	823301
67	823801	Simbología Cuaternario	Simbologia Quaternari	823801
68	823901	Simbología Cuaternario	Simbologia Quaternari	823901
69	850201	Rasa litoral	Rasa litoral	850201
70	850401	Paleoacantilado	Paleopenya-segat	850401
71	870101	Dirección de flujo de colada volcánica	Direcció de flux de colada volcànica	870101
72	871001	Lavas almohadilladas	Laves de coixins	871001
73	872001	Canal lávico	Canal làvic	872001
74	872002	Borde de tubo volcánico	Vora de tub volcànic	872002
75	884251	Dirección de deslizamiento	Direcció de lliscament	884251
76	1000001	Anticlinal	Anticlinal	1000001
77	1000002	Anticlinal supuesto	Anticlinal suposat	1000002
78	1000021	Anticlinal con sentido de inmersión	Anticlinal amb sentit d'immersió	1000021
79	1000022	Anticlinal supuesto con sentido de inmersión	Anticlinal suposat amb sentit d'immersió	1000022
80	1004001	Anticlinal tumbado o asimétrico	Anticlinal tombat o asimètric	1004001
81	1004002	Anticlinal tumbado o asimétrico supuesto	Anticlinal tombat o asimètric suposat	1004002
82	1004021	Anticlinal tumbado N con sentido de inmersión W	Anticlinal tombat N amb sentit d'immersió W	1004021
83	1004022	Anticlinal tumbado supuesto, N sentido inmersión W	Anticlinal tombat suposat, N sentit immersió W	1004022





84	1005021	Anticlinal tumbado S con sentido de inmersión W	Anticlinal tombat S amb sentit d'immersió W	1005021
85	1005022	Anticlinal tumbado supuesto, S sentido inmersión W	Anticlinal tombat suposat, S sentit immersió W	1005022
86	1010001	Anticlinal de fase I	Anticlinal de fase I	1010001
87	1010002	Anticlinal de fase I con sentido de inmersión	Anticlinal de fase I amb sentit d'immersió	1010002
88	1010003	Anticlinal de fase I con indicación de buzamiento de superficie axial	Anticlinal de fase I amb indicació de cabussament de superfície axial	1010003
89	1010004	Anticlinal de fase I con sentido de inmersión e indicación de buzamiento de superficie axial	Anticlinal de fase I amb sentit d'immersió i indicació de cabussament de superfície axial	1010004
90	1020001	Anticlinal de fase II	Anticlinal de fase II	1020001
91	1020002	Anticlinal de fase II con sentido de inmersión	Anticlinal de fase II amb sentit d'immersió	1020002
92	1020003	Anticlinal de fase II con indicación de buzamiento de superficie axial	Anticlinal de fase II amb indicació de cabussament de superfície axial	1020003
93	1020004	Anticlinal de fase II con sentido de inmersión e indicación de buzamiento de superficie axial	Anticlinal de fase II amb sentit d'immersió i indicació de cabussament de superfície axial	1020004
94	1030001	Anticlinal de fase III	Anticlinal de fase III	1030001
95	1030002	Anticlinal de fase III con sentido de inmersión	Anticlinal de fase III amb sentit d'immersió	1030002
96	1030003	Anticlinal de fase III con indicación de buzamiento de superficie axial	Anticlinal de fase III amb indicació de cabussament de superfície axial	1030003
97	1030004	Anticlinal de fase III con sentido de inmersión e indicación de buzamiento de superficie axial	Anticlinal de fase III amb sentit d'immersió i indicació de cabussament de superfície axial	1030004
98	2000001	Sinclinal	Sinclinal	2000001
99	2000002	Sinclinal supuesto	Sinclinal suposat	2000002
100	2000021	Sinclinal con sentido de inmersión	Sinclinal amb sentit d'immersió	2000021
101	2000022	Sinclinal supuesto con sentido de inmersión	Sinclinal suposat amb sentit d'immersió	2000022
102	2004001	Sinclinal tumbado o asimétrico	Sinclinal tombat o asimètric	2004001
103	2004002	Sinclinal tumbado o asimétrico supuesto	Sinclinal tombat o asimètric suposat	2004002
104	2004021	Sinclinal tumbado N, sentido de inmersión W	Sinclinal tombat N, sentit d'immersió W	2004021
105	2004022	Sinclinal tumbado supuesto, N sentido inmersión W	Sinclinal tombat suposat, N sentit immersió W	2004022
106	2005001	Sinclinal tumbado S, sentido de inmersión W	Sinclinal tombat S, sentit d'immersió W	2005001
107	2005022	Sinclinal tumbado supuesto S, sentido inmersión W	Sinclinal tombat suposat S, sentit immersió W	2005022
108	2010001	Sinclinal de fase I	Sinclinal de fase I	2010001
109	2010002	Sinclinal de fase I con sentido de inmersión	Sinclinal de fase I amb sentit d'immersió	2010002
110	2010003	Sinclinal de fase I con indicación de buzamiento de superficie axial	Sinclinal de fase I amb indicació de cabussament de superfície axial	2010003
111	2010004	Sinclinal de fase I con sentido de inmersión e indicación de buzamiento de superficie axial	Sinclinal de fase I amb sentit d'immersió i indicació de cabussament de superfície axial	2010004
112	2020001	Sinclinal de fase II	Sinclinal de fase II	2020001





113	2020002	Sinclinal de fase II con sentido de inmersión	Sinclinal de fase II amb sentit d'immersió	2020002
114	2020003	Sinclinal de fase II con indicación de buzamiento de superficie axial	Sinclinal de fase II amb indicació de cabussament de superfície axial	2020003
115	2020004	Sinclinal de fase II con sentido de inmersión e indicación de buzamiento de superficie axial	Sinclinal de fase II amb sentit d'immersió i indicació de cabussament de superfície axial	2020004
116	2030001	Sinclinal de fase III	Sinclinal de fase III	2030001
117	2030002	Sinclinal de fase III con sentido de inmersión	Sinclinal de fase III amb sentit d'immersió	2030002
118	2030003	Sinclinal de fase III con indicación de buzamiento de superficie axial	Sinclinal de fase III amb indicació de cabussament de superfície axial	2030003
119	2030004	Sinclinal de fase III con sentido de inmersión e indicación de buzamiento de superficie axial	Sinclinal de fase III amb sentit d'immersió i indicació de cabussament de superfície axial	2030004
120	3000001	Monoclinal	Monoclinal	3000001
121	3000002	Monoclinal supuesto	Monoclinal suposat	3000002
122	4000001	Anticlinorio	Anticlinori	4000001
123	5000001	Sinclinorio	Sinclinori	5000001
124	823401	Simbología Cuaternario	Simbologia Quaternari	823401
125	823501	Simbología Cuaternario	Simbologia Quaternari	823501
126	549999	Límite de masas de agua sin representación	Límit de masses d'aigua sense representació	549999
127	540201	Línea de costa	Línia de costa	540201
128	540202	Cierre línea de costa	Tancament de línia de costa	540202
129	515001	Contacto diagenético	Contacte diagenètic	515001

2.2.2. GeoCV25_codepunt

Descripción de los campos:

CAMP	DESCRIPCIÓN	TIPUS
objectid	Identificador único de l'objecte	ID D'OBJECTE
desc_punt	Descripción de tipos de punt en castellà	TEXT
desc_punt	Descripción de tipos de punt en valencià	TEXT
code_punt	Codi de simbologia numèric	ENTER LLARG
code_simb	Codi de simbologia alfanumèric	TEXT





Dominis dels camps:

objectid	code_punt	desc_punt	desc_punt_val	code_simb
1	0	Punto sin representación	Punt sense representació	0
2	700901	Estratificación subhorizontal	Estratificació subhoritzontal	700901
3	700902	Estratificación subvertical	Estratificació subvertical	700902
4	700903	Estratificación invertida	Estratificació invertida	700903
5	700909	Estratificación y buzamiento	Estratificació i cabussament	700909
6	710101	Esquistosidad de Fase I subhorizontal	Esquistositat de Fase I subhoritzontal	710101
7	710102	Esquistosidad de Fase I subvertical	Esquistositat de Fase I subvertical	710102
8	710109	Esquistosidad de Fase I	Esquistositat de Fase I	710109
9	710201	Esquistosidad de Fase II subhorizontal	Esquistositat de Fase II subhoritzontal	710201
10	710202	Esquistosidad de Fase II subvertical	Esquistositat de Fase II subvertical	710202
11	710209	Esquistosidad de Fase II	Esquistositat de Fase II	710209
12	710301	Esquistosidad de Fase III subhorizontal	Esquistositat de Fase III subhoritzontal	710301
13	710302	Esquistosidad de Fase III subvertical	Esquistositat de Fase III subvertical	710302
14	710309	Esquistosidad de Fase III	Esquistositat de Fase III	710309
15	710901	Esquistosidad principal subhorizontal	Esquistositat principal subhoritzontal	710901
16	710902	Esquistosidad principal subvertical	Esquistositat principal subvertical	710902
17	710909	Esquistosidad principal	Esquistositat principal	710909
18	760801	Lineación de Fase I o Lineación principal horizontal	Lineació de Fase I o Lineació principal horitzontal	760801
19	760809	Lineación de Fase I o Lineación principal	Lineació de Fase I o Lineació principal	760809
20	760921	Lineación de Fase II subhorizontal	Lineació de Fase II subhoritzontal	760921
21	760929	Lineación de Fase II	Lineació de Fase II	760929
22	760931	Lineación de Fase III horizontal	Lineació de Fase III horitzontal	760931
23	760939	Lineación de Fase III	Lineació de Fase III	760939
24	760941	Lineación de Fase IV horizontal	Lineació de Fase IV horitzontal	760941
25	760949	Lineación de Fase IV	Lineació de Fase IV	760949
26	761101	Lineación de orientación mineral horizontal	Lineació d'orientació mineral horitzontal	761101
27	761109	Lineación de orientación mineral	Lineació d'orientació mineral	761109
28	761201	Lineación de orientación de objetos deformados horizontal	Lineació d'orientació d'objectes deformats horitzontal	761201
29	761209	Lineación de orientación de objetos deformados	Lineació d'orientació d'objectes deformats	761209
30	770901	Foliación deformativa horizontal en rocas ígneas	Foliació deformativa horitzontal en roques ígnies	770901
31	770902	Foliación deformativa vertical en rocas ígneas	Foliació deformativa vertical en roques ígnies	770902
32	770909	Foliación deformativa en rocas ígneas	Foliació deformativa en roques ígnies	770909
33	771001	Foliación primaria magmática horizontal	Foliació primària magmàtica horitzontal	771001





34	771002	Foliación primaria magmática vertical	Foliació primària magmàtica vertical	771002
35	771009	Foliación primaria magmática	Foliació primària magmàtica	771009
36	776209	Foliación milonítica	Foliació milonítica	776209
37	776292	Foliación milonítica vertical	Foliació milonítica vertical	776292
38	791109	Dirección y sentido de flujo de colada	Direcció i sentit de flux de colada	791109
39	792109	Paleocorrientes	Paleocorrents	792109
40	811102	Malla filoniana subvertical	Malla filoniana subvertical	811102
41	844911	Dirección de deslizamiento	Direcció de lliscament	844911
42	900101	Fósiles (en general)	Fòssils (en general)	900101
43	900103	Fósiles (vertebrados)	Fòssils (vertebrats)	900103
44	900104	Microfauna	Microfauna	900104
45	900121	Flora	Flora	900121
46	900122	Microflora	Microflora	900122
47	901001	Manantiales o fuentes	Brolladors o fonts	901001
48	901002	Pozo	Pou	901002
49	901003	Sondeo	Sondeig	901003
50	904001	Centro de emisión sin cráter	Centre d'emissió sense cràter	904001
51	904010	Tubo volcánico	Tub volcànic	904010
52	904040	Hornitos	Hornitos	904040
53	905001	Indicios minerales	Indicis minerals	905001
54	905011	Yacimiento arqueológico	Jaciment arqueològic	905011
55	905021	Mina activa	Mina activa	905021
56	905022	Mina inactiva	Mina inactiva	905022
57	905031	Cantera activa	Pedrera activa	905031
58	905032	Cantera inactiva	Pedrera inactiva	905032
59	6000001	Cúpula o domo	Cúpula o dom	6000001
60	7000001	Cubeta	Cubeta	7000001
61	21010008	Eje de pliegue de Fase I	Eix de plec de Fase I	21010008
62	21011008	Eje de pliegue horizontal de Fase I	Eix de plec horitzontal de Fase I	21011008
63	21020008	Eje de pliegue de Fase II	Eix de plec de Fase II	21020008
64	21021008	Eje de pliegue horizontal de Fase II	Eix de plec horitzontal de Fase II	21021008
65	21030008	Eje de pliegue de Fase III	Eix de plec de Fase III	21030008
66	21031008	Eje de pliegue horizontal de Fase III	Eix de plec horitzontal de Fase III	21031008
67	21040008	Eje de pliegue de Fase IV	Eix de plec de Fase IV	21040008
68	21041008	Eje de pliegue horizontal de Fase IV	Eix de plec horitzontal de Fase IV	21041008





2.2.3. GeoCV25_codeedad

Descripció dels camps:

CAMP	DESCRIPCIÓ	TIPUS
objectid	Identificador únic de l'objecte	ID D'OBJECTE
code_edat	Codi d'edat de la Unitat Geològica	ENTER LLARG
name_edat	Nom de l'edat de la Unitat Geològica en castellà	TEXT
name_edat_val	Nom de l'edat de la Unitat Geològica en valencià	TEXT

Dominis dels camps:

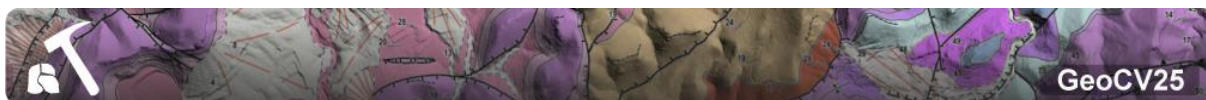
objectid	code_edad	name_edad	name_edad_val
1	40000000	INDIFERENCIADO	INDIFERENCIAT
2	33320101	HOLOCENO I	HOLOCÈ I
3	33320000	HOLOCENO	HOLOCÈ
4	33313000	PLEISTOCENO SUPERIOR	PLISTOCÈ SUPERIOR
5	33312000	PLEISTOCENO MEDIO	PLISTOCÈ MITJÀ
6	33311201	IONIENSE	IONIÀ
7	33311101	CALABRIENSE	CALABRIÀ
8	33311000	PLEISTOCENO INFERIOR	PLISTOCÈ INFERIOR
9	33310000	PLEISTOCENO	PLISTOCÈ
10	33300000	CUATERNARIO	QUATERNARI
11	33222301	GELASIENSE	GELASIÀ
12	33222201	PIACENZIENSE	PIACENZIÀ
13	33222112	VILLAFRANQUIENSE	VIL-LAFRANQUIÀ
14	33222000	PLIOCENO SUPERIOR	PLIOCÈ SUPERIOR
15	33221112	RUSCINIENSE	RUSCINIÀ
16	33221101	ZANCLEIENSE	ZANCLIÀ
17	33221000	PLIOCENO INFERIOR	PLIOCÈ INFERIOR
18	33220000	PLIOCENO	PLIOCÈ
19	33213601	MESSINIENSE	MESSINIÀ
20	33213501	TORTONIENSE	TORTONIÀ
21	33213122	TUROLIENSE	TURIOLIÀ
22	33213112	VALLESIENSE	VALLESIÀ





23	33213000	MIOCENO SUPERIOR	MIOCÈ SUPERIOR
24	33212401	SERRAVALLIENSE	SERRAVAL·LIÀ
25	33212301	LANGHIENSE	LANGUIÀ
26	33212000	MIOCENO MEDIO	MIOCÈ MITJÀ
27	33211244	ARAGONIENSE SUPERIOR	ARAGONIÀ SUPERIOR
28	33211234	ARAGONIENSE MEDIO	ARAGONIÀ MITJÀ
29	33211224	ARAGONIENSE INFERIOR	ARAGONIÀ INFERIOR
30	33211212	ARAGONIENSE	ARAGONIÀ
31	33211201	BURDIGALIENSE	BURDIGALIÀ
32	33211112	RAMBLIENSE	RAMBLIÀ
33	33211101	AQUITANIENSE	AQUITANIÀ
34	33211000	MIOCENO INFERIOR	MIOCÈ INFERIOR
35	33210000	MIOCENO	MIOCÈ
36	33200000	NEOGENO	NEOGEN
37	33132201	CHATTIENSE	CATIÀ
38	33132000	OLIGOCENO SUPERIOR	OLIGOCÈ SUPERIOR
39	33131101	RUPELIENSE	RUPELIÀ
40	33131000	OLIGOCENO INFERIOR	OLIGOCÈ INFERIOR
41	33130000	OLIGOCENO	OLIGOCÈ
42	33123401	PRIABONIENSE	PRIABONIÀ
43	33123000	EOCENO SUPERIOR	EOCÈ SUPERIOR
44	33122301	BARTONIENSE	BARTONIÀ
45	33122201	LUTECIENSE	LUTECIÀ
46	33122000	EOCENO MEDIO	EOCÈ MITJÀ
47	33121124	CUISIENSE	CUISIÀ
48	33121114	ILERDIENSE	ILERDIÀ
49	33121101	YPRESIENSE	YPRESIÀ
50	33121000	EOCENO INFERIOR	EOCÈ INFERIOR
51	33120000	EOCENO	EOCÈ
52	33112201	THANETIENSE	THANETIÀ
53	33112101	SELANDIENSE	SELANDIÀ
54	33112000	PALEOCENO SUPERIOR	PALEOCÈ SUPERIOR
55	33111101	DANIENSE	DANIÀ
56	33111000	PALEOCENO INFERIOR	PALEOCÈ INFERIOR
57	33110000	PALEOCENO	PALEOCÈ
58	33100000	PALEOGENO	PALEOGEN
59	33000000	CENOZOICO	CENOZOIC
60	32320613	F.GARUM	F.GARUMNIÀ





61	32320601	MAASTRICHIENSE	MAASTRICHTIÀ
62	32320501	CAMPANIENSE	CAMPANIÀ
63	32320401	SANTONIENSE	SANTONIÀ
64	32320301	CONIACIENSE	CONIACIÀ
65	32320201	TURONIENSE	TURONIÀ
66	32320101	CENOMANIENSE	CENOMANIÀ
67	32320000	CRETACICO SUPERIOR	CRETACI SUPERIOR
68	32310613	F.UTRILLAS	F.UTRILLAS
69	32310601	ALBIENSE	ALBIÀ
70	32310501	APTIENSE	APTIÀ
71	32310413	F.URGON	F.URGONIANA
72	32310401	BARREMIENSE	BARREMIÀ
73	32310301	HAUTERIVIENSE	HAUTERIVIÀ
74	32310201	VALANGINIENSE	VALANGINIÀ
75	32310113	F.WEALD	F.WEALD
76	32310101	BERRIASIENSE	BERRIASIÀ
77	32310000	CRETACICO INFERIOR	CRETACI INFERIOR
78	32300000	CRETACICO	CRETACI
79	32230301	TITHONIENSE	TITONIÀ
80	32230213	F.PURBECK	F.PURBECK
81	32230201	KIMMERIDGIENSE	KIMMERIDGIÀ
82	32230101	OXFORDIENSE	OXFORDIÀ
83	32230000	JURASICO SUPERIOR	JURÀSSIC SUPERIOR
84	32220401	CALLOVIENSE	CAL·LOVIÀ
85	32220301	BATHONIENSE	BATHONIÀ
86	32220201	BAJOCIENSE	BAJOCIÀ
87	32220101	AALeniENSE	AALeniÀ
88	32220000	JURASICO MEDIO	JURÀSSIC MITJÀ
89	32210401	TOARCIENSE	TOARCIÀ
90	32210324	DOMERIENSE	DOMERIÀ
91	32210314	CARIXIENSE	CARIXIÀ
92	32210301	PLIENSBACHIENSE	PLIENSBAQUIÀ
93	32210201	SINEMURIENSE	SINEMURIÀ
94	32210101	HETTANGIENSE	HETTANGIÀ
95	32210000	JURASICO INFERIOR	JURÀSSIC INFERIOR
96	32200000	JURASICO	JURÀSSIC
97	32130301	RHAETIENSE	RETIÀ
98	32130201	NORIENSE	NORIÀ





99	32130113	F.KEUPER	F.KEUPER
100	32130101	CARNIENSE	CARNIÀ
101	32130000	TRIASICO SUPERIOR	TRIÀSIC SUPERIOR
102	32120201	LADINIENSE	LADINIÀ
103	32120113	F.MUSCHELKALK	F.MUSCHELKALK
104	32120101	ANISIENSE	ANISIÀ
105	32120000	TRIASICO MEDIO	TRIÀSSIC MITJÀ
106	32110201	OLENEKIENSE	OLENIOKIÀ
107	32110113	F.BUNTSANDSTEIN	F.BUNTSANDSTEIN
108	32110101	INDUIENSE	INDIÀ
109	32110000	TRIASICO INFERIOR	TRIÀSIC INFERIOR
110	32100000	TRIASICO	TRIÀSIC
111	32000000	MESOZOICO	MESOZOIC
112	31630201	CHANGHSINGIENSE	CHANGXINGIÀ
113	31630101	WUCHIAPIGIENSE	WUCHIAPINGIÀ
114	31630000	LOPINGIENSE	LOPINGIÀ
115	31620301	CAPITANIENSE	CAPITANIÀ
116	31620201	WORDIENSE	WORDIÀ
117	31620102	THURIENGIENSE	TURINGIÀ
118	31620101	ROADIENSE	ROADIÀ
119	31620000	GUADALUPIENSE	GUADALUPIÀ
120	31610401	KUNGURIENSE	KUNGURIÀ
121	31610302	F.SAXONIENSE	F.SAXONIÀ
122	31610301	ARTINSKIENSE	ARTINSKIÀ
123	31610201	SAKMARIENSE	SAKMARIÀ
124	31610102	AUTUNIENSE	AUTUNIÀ
125	31610101	ASSELIENSE	ASSELIÀ
126	31610000	CISURALIENSE	CISURALIÀ
127	31600000	PERMICO	PERMIÀ
128	31520401	GZHELIENSE	GJELIÀ
129	31520344	ESTEFANIENSE C	ESTEFANIÀ C
130	31520334	ESTEFANIENSE B	ESTEFANIÀ B
131	31520324	ESTEFANIENSE A	ESTEFANIÀ A
132	31520314	CANTABRIENSE	CANTABRIÀ
133	31520302	ESTEFANIENSE	ESTEFANIÀ
134	31520301	KASIMOVIANSE	KASIMOVIA
135	31520244	WESTFALIENSE D	WESTFALIÀ D
136	31520234	WESTFALIENSE C	WESTFALIÀ C





137	31520224	WESTFALIENSE B	WESTFALIÀ B
138	31520214	WESTFALIENSE A	WESTFALIÀ A
139	31520202	WESTFALIENSE	WESTFALIÀ
140	31520201	MOSCOVIENSE	MOSCOVIÀ
141	31520101	BASHKIRIENSE	BAIXKIRIÀ
142	31520000	PENSILVANIENSE	PENNSILVANIÀ
143	31510302	NAMURIENSE	NAMURIÀ
144	31510301	SERPUKHOVIENSE	SERPUKHOVIÀ
145	31510201	VISEENSE	VISEÀ
146	31510101	TOURNAISIENSE	TOURNAISIÀ
147	31510000	MISSISSIPIENSE	MISSISSIPIÀ
148	31500000	CARBONIFERO	CARBONÍFER
149	31430201	FAMENIENSE	FAMENNIÀ
150	31430101	FRASNIENSE	FRASNIÀ
151	31430000	DEVONICO SUPERIOR	DEVONIÀ SUPERIOR
152	31420201	GIVETIENSE	GIVETIÀ
153	31420101	EIFELIENSE	EIFELIÀ
154	31420000	DEVONICO MEDIO	DEVONIÀ MITJÀ
155	31410301	EMSIENSE	EMSIÀ
156	31410201	PRAGIENSE	PRAGUIÀ
157	31410101	LOCHKOVIENSE	LOCHKOVIÀ
158	31410000	DEVONICO INFERIOR	DEVONIÀ INFERIOR
159	31400000	DEVONICO	DEVONIÀ
160	31340101	PRIDOLIENSE	PRIDOLIÀ
161	31340000	PRIDOLI	PRIDOLI
162	31330201	LUDFORDIENSE	LUDFORDIÀ
163	31330101	GORSTIENSE	GORSTIÀ
164	31330000	LUDLOW	LUDLOWIÀ
165	31320201	HOMERIENSE	HOMERIÀ
166	31320101	SHEINWOODIENSE	SHEINWOODIÀ
167	31320000	WENLOCK	WENLOCKIÀ
168	31310301	TELYCHIENSE	TELYCHIÀ
169	31310201	AERONIENSE	AERONIÀ
170	31310101	RHUDANIENSE	RHUDDANIÀ
171	31310000	LLANDOVERY	LLANDOVERIÀ
172	31300000	SILURICO	SILURIÀ
173	31230301	HIRNANTIENSE	HIRNANTIÀ
174	31230201	KRALODVORIENSE	KRALODVORIÀ





175	31230101	BEROUNIENSE	BEROUNIÀ
176	31230000	ORDOVICICO SUPERIOR	ORDOVICIÀ SUPERIOR
177	31220201	DOBROTIVIENSE	DOBROTIVIÀ
178	31220101	ORETANIENSE	ORETANIÀ
179	31220000	ORDOVICICO MEDIO	ORDOVICIÀ MITJÀ
180	31210201	ARENIGIENSE	ARENIGIÀ
181	31210101	TREMADOCIENSE	TREMADOCIÀ
182	31210000	ORDOVICICO INFERIOR	ORDOVICIÀ INFERIOR
183	31200000	ORDOVICICO	ORDOVICIÀ
184	31130101	CAMBRICO SUP.I	CAMBRIÀ SUP.I
185	31130000	CAMBRICO SUPERIOR	CAMBRIÀ SUPERIOR
186	31120121	CAESARAUGUSTIENSE	CAESARAUGUSTIÀ
187	31120111	LEONIENSE	LEONIÀ
188	31120000	CAMBRICO MEDIO	CAMBRIÀ MITJÀ
189	31110141	BILBILIENSE	BILBILIÀ
190	31110131	MARIANIENSE	MARIANIÀ
191	31110121	OVETIENSE	OVETIÀ
192	31110111	CORDUBIENSE	CORDUBIÀ
193	31110000	CAMBRICO INFERIOR	CAMBRIÀ INFERIOR
194	31100000	CAMBRICO	CAMBRIÀ
195	31000000	PALEOZOICO	PALEOZOIC
196	23000000	NEOPROTEROZOICO	NEOPROTEROZOIC
197	22000000	MESOPROTEROZOICO	MESOPROTEROZOIC
198	21000000	PALEOPROTEROZOICO	PALEOPROTEROZOIC
199	20000000	PZ-PROTEROZOICO	PZ-PROTEROZOIC
200	14000000	NEOARCAICO	NEOARQUEÀ
201	13000000	MESOARCAICO	MESOARQUEÀ
202	12000000	PALEOARCAICO	PALEOARQUEÀ
203	11000000	EOARCAICO	EOARQUEÀ
204	10000000	PZ-ARCAICO	PZ-ARQUEÀ
205	23000030	EDIACARICO	EDIACARIÀ
206	23000020	CRYOGENICO	CRIOGENIÀ
207	23000010	TONICO	TONIÀ
208	32310624	ALBIENSE INFERIOR	ALBIÀ INFERIOR
209	32310634	ALBIENSE MEDIO	ALBIÀ MITJÀ
210	32310644	ALBIENSE SUPERIOR	ALBIÀ SUPERIOR





1.1.1. GeoCV25_codegeom

Descripció dels camps:

CAMP	DESCRIPCIÓ	TIPUS
objectid	Identificador únic de l'objecte	ID D'OBJECTE
code_geom	Codi de simbologia alfanumèric	ENTER LLARG
categoria	Tipus classificació de la unitat	TEXT
categoria_val	Tipus classificació de la unitat en valencià	TEXT
desc_geom	Descripció de la unitat en castellà	TEXT
desc_geom_val	Descripció de la unitat en valencià	TEXT

Dominis dels camps:

objectid	categoria	categoria_val	code_geom	desc_geom	desc_geom_val
1	FLUVIAL	FLUVIAL	1001	Fondo de valle	Fons de vall
2	FLUVIAL	FLUVIAL	1002	Aluvial	Al·luvial
3	FLUVIAL	FLUVIAL	1003	Aluvi3n	Al·luvi3
4	FLUVIAL	FLUVIAL	1004	Dep3sito de rambla	Dep3sit de rambla
5	FLUVIAL	FLUVIAL	1005	Fondo de rambla	Fons de rambla
6	FLUVIAL	FLUVIAL	1006	Llanura de inundaci3n	Plana d'inundaci3
7	FLUVIAL	FLUVIAL	1007	Limos de inundaci3n	Llims d'inundaci3
8	FLUVIAL	FLUVIAL	1008	Banco	Banc
9	FLUVIAL	FLUVIAL	1009	Barra	Barra
10	FLUVIAL	FLUVIAL	1010	Dep3sito de meandro	Dep3sit de meandre
11	FLUVIAL	FLUVIAL	1011	Albard3n	Albard3
12	FLUVIAL	FLUVIAL	1012	Dique natural	Dic natural
13	FLUVIAL	FLUVIAL	1013	Levee	Levee
14	FLUVIAL	FLUVIAL	1014	Derrame de canal	Vessament de canal
15	FLUVIAL	FLUVIAL	1015	Crevasse splay	Crevasse splay
16	FLUVIAL	FLUVIAL	1016	Manto de arroyada	Mantell d'escolament
17	FLUVIAL	FLUVIAL	1017	Terraza indiferenciada	Terrassa indiferenciada
18	FLUVIAL	FLUVIAL	1018	Terrazas bajas	Terrasses baixes





19	FLUVIAL	FLUVIAL	1019	Terraza 21	Terrassa 21
20	FLUVIAL	FLUVIAL	1020	Terraza 20	Terrassa 20
21	FLUVIAL	FLUVIAL	1021	Terraza 19	Terrassa 19
22	FLUVIAL	FLUVIAL	1022	Terraza 18	Terrassa 18
23	FLUVIAL	FLUVIAL	1023	Terraza 17	Terrassa 17
24	FLUVIAL	FLUVIAL	1024	Terraza 16	Terrassa 16
25	FLUVIAL	FLUVIAL	1025	Terraza 15	Terrassa 15
26	FLUVIAL	FLUVIAL	1026	Terrazas medias	Terrasses mitjanes
27	FLUVIAL	FLUVIAL	1027	Terraza 14	Terrassa 14
28	FLUVIAL	FLUVIAL	1028	Terraza 13	Terrassa 13
29	FLUVIAL	FLUVIAL	1029	Terraza 12	Terrassa 12
30	FLUVIAL	FLUVIAL	1030	Terraza 11	Terrassa 11
31	FLUVIAL	FLUVIAL	1031	Terraza 10	Terrassa 10
32	FLUVIAL	FLUVIAL	1032	Terraza 9	Terrassa 9
33	FLUVIAL	FLUVIAL	1033	Terraza 8	Terrassa 8
34	FLUVIAL	FLUVIAL	1034	Terrazas altas	Terrasses altes
35	FLUVIAL	FLUVIAL	1035	Terraza 7	Terrassa 7
36	FLUVIAL	FLUVIAL	1036	Terraza 6	Terrassa 6
37	FLUVIAL	FLUVIAL	1037	Terraza 5	Terrassa 5
38	FLUVIAL	FLUVIAL	1038	Terraza 4	Terrassa 4
39	FLUVIAL	FLUVIAL	1039	Terraza 3	Terrassa 3
40	FLUVIAL	FLUVIAL	1040	Terraza 2	Terrassa 2
41	FLUVIAL	FLUVIAL	1041	Terraza 1	Terrassa 1
42	FLUVIAL	FLUVIAL	1042	Raña 3	Ranya 3
43	FLUVIAL	FLUVIAL	1043	Raña 2	Ranya 2
44	FLUVIAL	FLUVIAL	1044	Raña	Ranya
45	LITORAL MARINO	LITORAL MARÍ	1101	Playa	Platja
46	LITORAL MARINO	LITORAL MARÍ	1102	Flecha	Fletxa
47	LITORAL MARINO	LITORAL MARÍ	1103	Cordón litoral	Cordó litoral
48	LITORAL MARINO	LITORAL MARÍ	1104	Barra de arena	Barra d'arena
49	LITORAL MARINO	LITORAL MARÍ	1105	Abanico de arena	Ventall d'arena
50	LITORAL MARINO	LITORAL MARÍ	1106	Cordón litoral fósil	Cordó litoral fòssil
51	LITORAL MARINO	LITORAL MARÍ	1107	Terraza marina	Terrassa marina
52	LITORAL MARINO	LITORAL MARÍ	1108	Playa colgada	Platja penjada
53	LITORAL MARINO	LITORAL MARÍ	1109	Playa fósil	Platja fòssil
54	LITORAL MARINO	LITORAL MARÍ	1110	Playa levantada	Platja alçada
55	LITORAL MARINO	LITORAL MARÍ	1111	Depósito de rasa	Depòsit de rasa
56	LITORAL MARINO	LITORAL MARÍ	1112	Rasa	Rasa





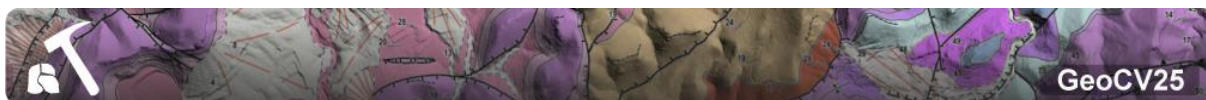
57	LITORAL MARINO	LITORAL MARÍ	1113	Superficie de rasa	Superfície de rasa
58	LITORAL MARINO	LITORAL MARÍ	1114	Marisma	Mareny
59	LITORAL MARINO	LITORAL MARÍ	1115	Estuario	Estuari
60	LITORAL MARINO	LITORAL MARÍ	1116	Depósito de estuario	Depòsit d'estuari
61	LITORAL MARINO	LITORAL MARÍ	1117	Ría	Ria
62	LITORAL MARINO	LITORAL MARÍ	1118	Marisma alta	Mareny alt
63	LITORAL MARINO	LITORAL MARÍ	1119	Schorre	Schorre
64	LITORAL MARINO	LITORAL MARÍ	1120	Marisma baja	Mareny baix
65	LITORAL MARINO	LITORAL MARÍ	1121	Slikke	Slikke
66	LITORAL MARINO	LITORAL MARÍ	1122	Marisma arenosa	Mareny arenós
67	LITORAL MARINO	LITORAL MARÍ	1123	Estuario arenoso	Estuari arenós
68	LITORAL MARINO	LITORAL MARÍ	1124	Llanura de marea	Plana de marea
69	LITORAL MARINO	LITORAL MARÍ	1125	Llanura de marea arenosa	Plana de marea arenosa
70	LITORAL MARINO	LITORAL MARÍ	1126	Albufera	Albufera
71	LITORAL MARINO	LITORAL MARÍ	1127	Limos de albufera	Llims d'albufera
72	LITORAL MARINO	LITORAL MARÍ	1128	Lagoon	Llacuna
73	LITORAL MARINO	LITORAL MARÍ	1129	Canal de marea	Canal de marea
74	LITORAL MARINO	LITORAL MARÍ	1130	Delta	Delta
75	LITORAL MARINO	LITORAL MARÍ	1131	Fan delta	Fan delta
76	LITORAL MARINO	LITORAL MARÍ	1132	Abanico aluvial deltaico	Ventall al·luvial deltaic
77	LITORAL MARINO	LITORAL MARÍ	1133	Llanura deltaica	Plana deltaica
78	LITORAL MARINO	LITORAL MARÍ	1134	Frente deltaico	Front deltaic
79	EÓLICO	EÒLIC	1201	Manto eólico	Mantell eòlic
80	EÓLICO	EÒLIC	1202	Arenas eólicas	Arenes eòliques
81	EÓLICO	EÒLIC	1203	Limos eólicos	Llims eòlics
82	EÓLICO	EÒLIC	1204	Loess	Loess
83	EÓLICO	EÒLIC	1205	Surco interdunar	Solc interdunar
84	EÓLICO	EÒLIC	1206	Dunas	Dunes
85	EÓLICO	EÒLIC	1207	Dunas litorales	Dunes litorals
86	EÓLICO	EÒLIC	1208	Playas y dunas	Platges i dunes
87	EÓLICO	EÒLIC	1209	Dunas fósiles	Dunes fòssils
88	GLACIAR Y PERIGLACIAR	GLACIAL I PERIGLACIAL	1301	Morrena	Morrena
89	GLACIAR Y PERIGLACIAR	GLACIAL I PERIGLACIAL	1302	Depósito glaciar	Depòsit glacial
90	GLACIAR Y PERIGLACIAR	GLACIAL I PERIGLACIAL	1303	Till	Til
91	GLACIAR Y PERIGLACIAR	GLACIAL I PERIGLACIAL	1304	Morrena de fondo	Morrena de fons
92	GLACIAR Y PERIGLACIAR	GLACIAL I PERIGLACIAL	1305	Morrena lateral	Morrena lateral





93	GLACIAR Y PERIGLACIAR	GLACIAL I PERIGLACIAL	1306	Morrena central	Morrena central
94	GLACIAR Y PERIGLACIAR	GLACIAL I PERIGLACIAL	1307	Morrena frontal	Morrena frontal
95	GLACIAR Y PERIGLACIAR	GLACIAL I PERIGLACIAL	1308	Morrena coluvionada	Morrena col·luvionada
96	GLACIAR Y PERIGLACIAR	GLACIAL I PERIGLACIAL	1309	Cono proglaciar	Con proglacial
97	GLACIAR Y PERIGLACIAR	GLACIAL I PERIGLACIAL	1310	Manto	Mantell
98	GLACIAR Y PERIGLACIAR	GLACIAL I PERIGLACIAL	1311	Depósito proglaciar	Depòsit proglacial
99	GLACIAR Y PERIGLACIAR	GLACIAL I PERIGLACIAL	1312	Terraza proglaciar	Terrassa proglacial
100	GLACIAR Y PERIGLACIAR	GLACIAL I PERIGLACIAL	1313	Depósito de obturación	Depòsit d'obturació
101	GLACIAR Y PERIGLACIAR	GLACIAL I PERIGLACIAL	1314	Kame	Kame
102	GLACIAR Y PERIGLACIAR	GLACIAL I PERIGLACIAL	1315	Depósito periglaciar	Depòsit periglacial
103	GLACIAR Y PERIGLACIAR	GLACIAL I PERIGLACIAL	1316	Cono glaciar	Con glacial
104	GLACIAR Y PERIGLACIAR	GLACIAL I PERIGLACIAL	1317	Avalancha nival	Allau nival
105	GLACIAR Y PERIGLACIAR	GLACIAL I PERIGLACIAL	1318	Alud	Allau
106	GLACIAR Y PERIGLACIAR	GLACIAL I PERIGLACIAL	1319	Glaciar de rocas	Glacera de roques
107	GLACIAR Y PERIGLACIAR	GLACIAL I PERIGLACIAL	1320	Corredor de rocas	Corredor de roques
108	GLACIAR Y PERIGLACIAR	GLACIAL I PERIGLACIAL	1321	Río de bloques	Riu de blocs
109	GLACIAR Y PERIGLACIAR	GLACIAL I PERIGLACIAL	1322	Depósito glaciar y periglaciar indiferenciado	Depòsit glacial i periglacial indiferenciat
110	GLACIAR Y PERIGLACIAR	GLACIAL I PERIGLACIAL	1323	Glaciar	Glacera
111	POLIGÉNICO	POLIGÈNIC	1401	Piedemonte	Peu de mont
112	POLIGÉNICO	POLIGÈNIC	1402	Aluvial-coluvial	Al·luvial-col·luvial
113	POLIGÉNICO	POLIGÈNIC	1403	Eluvial-coluvial	Eluvial-col·luvial
114	POLIGÉNICO	POLIGÈNIC	1404	Coluvial-eluvial	Col·luvial-eluvial
115	POLIGÉNICO	POLIGÈNIC	1405	Alteraciones	Alteracions
116	POLIGÉNICO	POLIGÈNIC	1406	Suelos	Sòls
117	POLIGÉNICO	POLIGÈNIC	1407	Costra carbonatada	Crosta carbonatada
118	POLIGÉNICO	POLIGÈNIC	1408	Caliche	Calitx
119	POLIGÉNICO	POLIGÈNIC	1409	Superficie con depósito	Superfície amb depòsit
120	POLIGÉNICO	POLIGÈNIC	1410	Cono	Con
121	POLIGÉNICO	POLIGÈNIC	1411	Glacis	Glacis





122	POLIGÉNICO	POLIGÈNIC	1412	Glacis-coluvi3n	Glacis-col·luvi3
123	POLIGÉNICO	POLIGÈNIC	1413	Glacis asociado a terraza indiferenciada	Glacis associat a terrassa indiferenciada
124	POLIGÉNICO	POLIGÈNIC	1414	Glacis asociado a terrazas bajas	Glacis associat a terrasses baixes
125	POLIGÉNICO	POLIGÈNIC	1415	Glacis asociado a terraza 21	Glacis associat a terrassa 21
126	POLIGÉNICO	POLIGÈNIC	1416	Glacis asociado a terraza 20	Glacis associat a terrassa 20
127	POLIGÉNICO	POLIGÈNIC	1417	Glacis asociado a terraza 19	Glacis associat a terrassa 19
128	POLIGÉNICO	POLIGÈNIC	1418	Glacis asociado a terraza 18	Glacis associat a terrassa 18
129	POLIGÉNICO	POLIGÈNIC	1419	Glacis asociado a terraza 17	Glacis associat a terrassa 17
130	POLIGÉNICO	POLIGÈNIC	1420	Glacis asociado a terraza 16	Glacis associat a terrassa 16
131	POLIGÉNICO	POLIGÈNIC	1421	Glacis asociado a terraza 15	Glacis associat a terrassa 15
132	POLIGÉNICO	POLIGÈNIC	1422	Glacis asociado a terrazas medias	Glacis associat a terrasses mitjanes
133	POLIGÉNICO	POLIGÈNIC	1423	Glacis asociado a terraza 14	Glacis associat a terrassa 14
134	POLIGÉNICO	POLIGÈNIC	1424	Glacis asociado a terraza 13	Glacis associat a terrassa 13
135	POLIGÉNICO	POLIGÈNIC	1425	Glacis asociado a terraza 12	Glacis associat a terrassa 12
136	POLIGÉNICO	POLIGÈNIC	1426	Glacis asociado a terraza 11	Glacis associat a terrassa 11
137	POLIGÉNICO	POLIGÈNIC	1427	Glacis asociado a terraza 10	Glacis associat a terrassa 10
138	POLIGÉNICO	POLIGÈNIC	1428	Glacis asociado a terraza 9	Glacis associat a terrassa 9
139	POLIGÉNICO	POLIGÈNIC	1429	Glacis asociado a terraza 8	Glacis associat a terrassa 8
140	POLIGÉNICO	POLIGÈNIC	1430	Glacis asociado a terrazas altas	Glacis associat a terrasses altes
141	POLIGÉNICO	POLIGÈNIC	1431	Glacis asociado a terraza 7	Glacis associat a terrassa 7
142	POLIGÉNICO	POLIGÈNIC	1432	Glacis asociado a terraza 6	Glacis associat a terrassa 6
143	POLIGÉNICO	POLIGÈNIC	1433	Glacis asociado a terraza 5	Glacis associat a terrassa 5
144	POLIGÉNICO	POLIGÈNIC	1434	Glacis asociado a terraza 4	Glacis associat a terrassa 4
145	POLIGÉNICO	POLIGÈNIC	1435	Glacis asociado a terraza 3	Glacis associat a terrassa 3
146	POLIGÉNICO	POLIGÈNIC	1436	Glacis asociado a terraza 2	Glacis associat a terrassa 2
147	POLIGÉNICO	POLIGÈNIC	1437	Glacis asociado a terraza 1	Glacis associat a terrassa 1
148	POLIGÉNICO	POLIGÈNIC	1438	Abanico	Ventall
149	POLIGÉNICO	POLIGÈNIC	1439	Abanico asociado a terraza indiferenciada	Ventall associat a terrassa indiferenciada
150	POLIGÉNICO	POLIGÈNIC	1440	Abanico asociado a terrazas bajas	Ventall associat a terrasses baixes
151	POLIGÉNICO	POLIGÈNIC	1441	Abanico asociado a terraza 21	Ventall associat a terrassa 21
152	POLIGÉNICO	POLIGÈNIC	1442	Abanico asociado a terraza 20	Ventall associat a terrassa 20
153	POLIGÉNICO	POLIGÈNIC	1443	Abanico asociado a terraza 19	Ventall associat a terrassa 19
154	POLIGÉNICO	POLIGÈNIC	1444	Abanico asociado a terraza 18	Ventall associat a terrassa 18





155	POLIGÉNICO	POLIGÈNIC	1445	Abanico asociado a terraza 17	Ventall associat a terrassa 17
156	POLIGÉNICO	POLIGÈNIC	1446	Abanico asociado a terraza 16	Ventall associat a terrassa 16
157	POLIGÉNICO	POLIGÈNIC	1447	Abanico asociado a terraza 15	Ventall associat a terrassa 15
158	POLIGÉNICO	POLIGÈNIC	1448	Abanico asociado a terrazas medias	Ventall associat a terrasses mitjanes
159	POLIGÉNICO	POLIGÈNIC	1449	Abanico asociado a terraza 14	Ventall associat a terrassa 14
160	POLIGÉNICO	POLIGÈNIC	1450	Abanico asociado a terraza 13	Ventall associat a terrassa 13
161	POLIGÉNICO	POLIGÈNIC	1451	Abanico asociado a terraza 12	Ventall associat a terrassa 12
162	POLIGÉNICO	POLIGÈNIC	1452	Abanico asociado a terraza 11	Ventall associat a terrassa 11
163	POLIGÉNICO	POLIGÈNIC	1453	Abanico asociado a terraza 10	Ventall associat a terrassa 10
164	POLIGÉNICO	POLIGÈNIC	1454	Abanico asociado a terraza 9	Ventall associat a terrassa 9
165	POLIGÉNICO	POLIGÈNIC	1455	Abanico asociado a terraza 8	Ventall associat a terrassa 8
166	POLIGÉNICO	POLIGÈNIC	1456	Abanico asociado a terrazas altas	Ventall associat a terrasses altes
167	POLIGÉNICO	POLIGÈNIC	1457	Abanico asociado a terraza 7	Ventall associat a terrassa 7
168	POLIGÉNICO	POLIGÈNIC	1458	Abanico asociado a terraza 6	Ventall associat a terrassa 6
169	POLIGÉNICO	POLIGÈNIC	1459	Abanico asociado a terraza 5	Ventall associat a terrassa 5
170	POLIGÉNICO	POLIGÈNIC	1460	Abanico asociado a terraza 4	Ventall associat a terrassa 4
171	POLIGÉNICO	POLIGÈNIC	1461	Abanico asociado a terraza 3	Ventall associat a terrassa 3
172	POLIGÉNICO	POLIGÈNIC	1462	Abanico asociado a terraza 2	Ventall associat a terrassa 2
173	POLIGÉNICO	POLIGÈNIC	1463	Abanico asociado a terraza 1	Ventall associat a terrassa 1
174	ANTRÓPICO	ANTRÒPIC	1501	Antrópico	Antròpic
175	ANTRÓPICO	ANTRÒPIC	1502	Materiales antrópicos	Materials antròpics
176	ANTRÓPICO	ANTRÒPIC	1503	Escombrera	Runar
177	ANTRÓPICO	ANTRÒPIC	1504	Vertedero	Abocador
178	ENDORREICO, LAGUNAR	ENDORREIC, LLACUNAR	1505	Fondo lagunar	Fons llacunar
179	ENDORREICO, LAGUNAR	ENDORREIC, LLACUNAR	1506	Fondo endorreico	Fons endorreic
180	ENDORREICO, LAGUNAR	ENDORREIC, LLACUNAR	1507	Fondo de navas	Fons de comes
181	ENDORREICO, LAGUNAR	ENDORREIC, LLACUNAR	1508	Turba	Torba
182	ENDORREICO, LAGUNAR	ENDORREIC, LLACUNAR	1509	Turbera	Torbera
183	ENDORREICO, LAGUNAR	ENDORREIC, LLACUNAR	1510	Terraza endorreica	Terrassa endorreica
184	KÁRSTICO	CÀRSTIC	1601	Fondo de dolina	Fons de dolina





185	KÁRSTICO	CÀRSTIC	1602	Arcillas de descalcificación	Argiles de descalcificació
186	KÁRSTICO	CÀRSTIC	1603	Terra rossa	Terra rossa
187	KÁRSTICO	CÀRSTIC	1604	Fondo de polje	Fons de polje
188	KÁRSTICO	CÀRSTIC	1605	Travertino	Travertí
189	KÁRSTICO	CÀRSTIC	1606	Toba	Tova
190	KÁRSTICO	CÀRSTIC	1607	Relleno kárstico	Farciment càrstic
191	GRAVEDAD	GRAVETAT	1608	Coluvión	Col·luvió
192	GRAVEDAD	GRAVETAT	1609	Coluvial	Col·luvial
193	GRAVEDAD	GRAVETAT	1610	Depósito de vertiente	Depòsit de vessant
194	GRAVEDAD	GRAVETAT	1611	Derrubios de ladera	Esbaldregall de vessant
195	GRAVEDAD	GRAVETAT	1612	Canchal	Tartera
196	GRAVEDAD	GRAVETAT	1613	Pedrizas	Claper
197	GRAVEDAD	GRAVETAT	1614	Pedreras	Pedreras
198	GRAVEDAD	GRAVETAT	1615	Talud de derrubios	Talús d'esbaldregall
199	GRAVEDAD	GRAVETAT	1616	Coluvión de bloques	Col·luvió de blocs
200	GRAVEDAD	GRAVETAT	1617	Derrumbe	Ensulsiada
201	GRAVEDAD	GRAVETAT	1618	Avalancha	Allau
202	GRAVEDAD	GRAVETAT	1619	Deslizamiento	Lliscament
203	GRAVEDAD	GRAVETAT	1620	Lengua de soliflucción	Llengua de solifluxió
204	GRAVEDAD	GRAVETAT	1621	Flujo	Flux
205	SIN CATEGORÍA	SENSE CATEGORIA	9999	Sin forma geomorfológica asociada	Sense forma geomorfològica associada



