



Manual d'Estil

Sèrie CV50

Comunitat Valenciana

V50
Comunitat Valenciana
Comunitat Valenciana
Valenciana Sèrie CV50

Sèrie CV50
Comunitat Valenciana
Sèrie CV50
Comunitat Valenciana





Manual d'Estil

Sèrie CV50

Comunitat Valenciana



6	Presentació	6
9	Disseny	9
	Descripció de la carta	10
	Descripció dels espais	
	Espai 1	12
	Espai 2	14
	Espai 3	16
	Tipografia i logotipats	18
21	Cartografia	21
	Símbologia	
	Orografia. Costa	22
	Hidrografia	24
	Comunicacions	26
	Poblament, energia i telecomunicacions	32
	Coberta terrestre. Límits	34
	Toponímia	38



Sèrie CV50 Comunitat Valenciana

Comunitat Valenciana

Sèrie CV50

Comunitat Valenciana

Sèrie CV50

Presentació

Aquest manual d'estil està pensat perquè siga un recull de totes les especificacions que conformen la sèrie CV50, tant des del punt de vista tècnic com des de l'àmbit del disseny.

La sèrie CV50 és la base de dades cartogràfica oficial de la Comunitat Valenciana a escala 1.50.000. La principal peculiaritat d'aquesta sèrie consisteix en la seua manera de producció, ja que s'obté de forma completament automàtica a partir de la cartografia de la sèrie CVO5.

Per a això, és necessari dur a terme un procés de generalització cartogràfica, element per element, capa per capa. Encara que la generalització és una de les tasques més complexes a les quals es pot enfrontar un cartògraf, conceptualment és molt simple, ja que consisteix a reduir l'escala d'un mapa base adaptant els seus elements a la nova escala i/o objectiu del mapa que es pretén obtenir. En resum, la generalització cartogràfica és el procés pel qual es decideix quines entitats del mapa base es mantenen, quines s'eliminen, quines s'exageren i quines se simplifiquen per a comunicar el més clarament possible la realitat geogràfica a la nova escala del mapa.

La complexitat del procés la trobem en la definició de com es representen els elements geogràfics, ja que d'una banda s'ha de preservar la major exactitud possible mentre que d'una altra es redueix el número i detall d'eixos elements. A més, mentre la visualització

gràfica ha de mantindre's el més rica i informativa possible, també ha d'evitar-se l'efecte d'empastat que es produeix en disminuir l'espai que existeix entre els elements quan es redueix l'escala, de manera que es garantisca la correcta llegibilitat del mapa final.

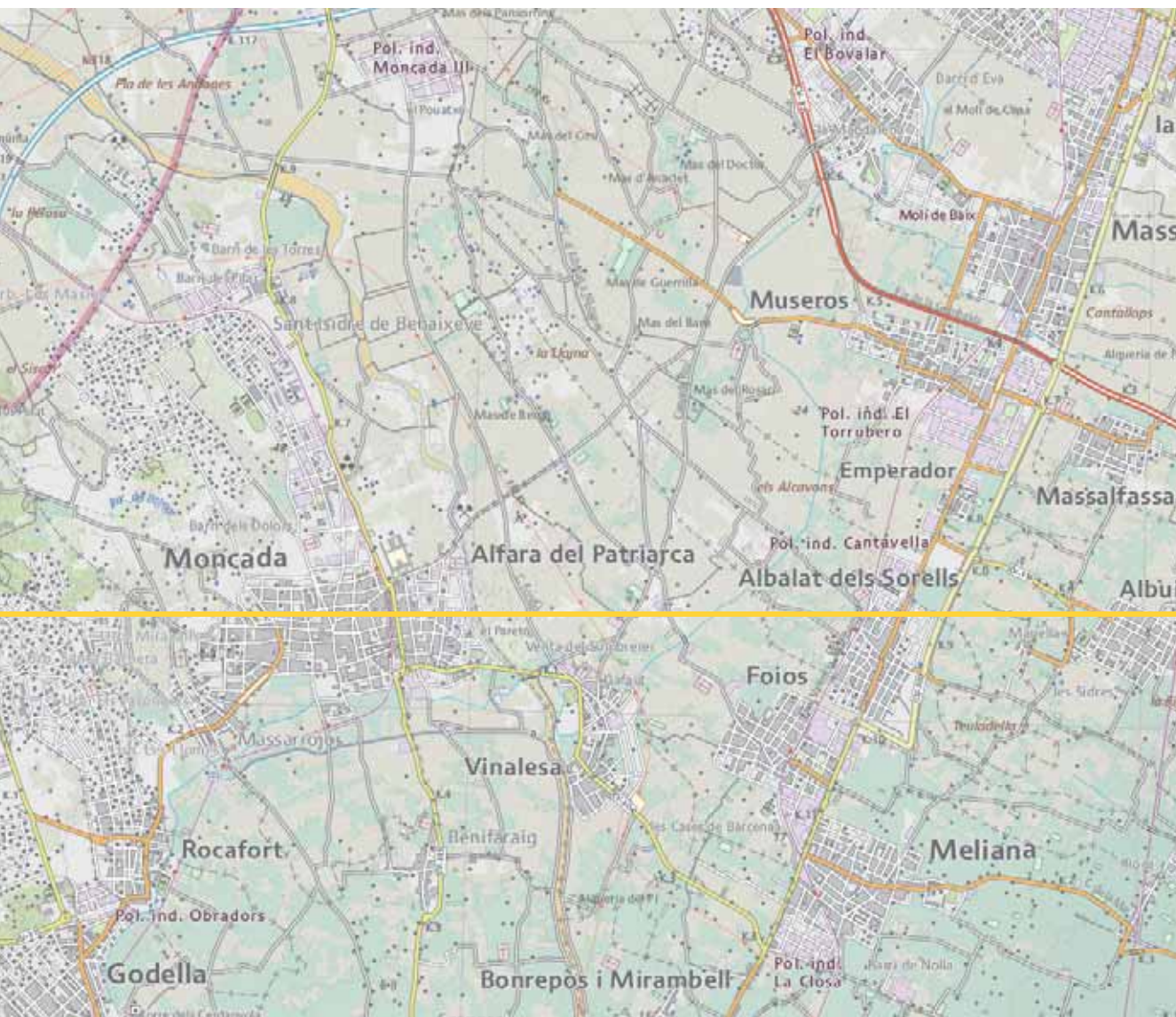
L'Institut Cartogràfic Valencià, com a organisme de la Generalitat encarregat de produir la cartografia oficial de la Comunitat Valenciana, fa aproximadament una dècada que treballa en projectes de generalització cartogràfica amb la finalitat d'obtenir de la forma més eficient possible sèries cartogràfiques a diferents escales a partir de la seua sèrie CVO5. Per a aconseguir-ho, els dos objectius bàsics que han de complir-se són:

1. Mantindre la sèrie CVO5 permanentment actualitzada.
2. Desenvolupar una metodologia que permeta, d'una banda reduir al màxim els recursos destinats a l'obtenció de les noves sèries cartogràfiques, i d'una altra aconseguir que el procés siga el més ràpid possible.

Seguint aquestes premisses, l'ICV disposa actualment de la sèrie CV50 obtinguda per generalització a partir de la cartografia 1:5.000 i produïda de forma totalment automàtica i no supervisada, després d'un temps de procés d'uns pocs dies. D'aquesta manera es garanteix, a més, que totes dues sèries cartogràfiques estaran permanentment sincronitzades.

Mostra full 15
L'Horta, Sèrie CV50





Disseny

Descripció de la carta
Descripció dels espais

- Espai 1
- Espai 2
- Espai 3

Tipografia i logotipats

Descripció de la carta

Les dimensions de la carta venen determinades per la quadrícula de plegat dissenyada amb cel·les que hi mesuren 13 x 24 cm. Aquesta quadrícula és virtual i està pensada per a facilitar el plegat de la carta en la seua edició en paper. La mida total de cadascuna de les cartes s'ajusta a l'espai necessari per a cada comarca a escala 1:50.000 amb la llegenda i la coberta, ajustant-se a més a un nombre enter de cel·les de la quadrícula de plegat.

Cadascuna de les cartes té una mesura total distinta, que es pot veure en la gràfica de la pàgina següent.

Així mateix, l'espai de treball es divideix en tres parts: la imatge del mapa, la llegenda i l'espai per a la coberta. La informació que ha d'aparèixer en cada espai és:

- 1 Imatge del mapa i coordenades.
- 2 Llegenda dels elements.
- 3 Coberta del mapa, informació de la sèrie i mapa de situació.

En les següents pàgines es detalla com ha de presentar-se la informació dins de cadascun d'aquests espais.

Comarca	Grandària de la carta
1. Els Ports	117 x 96
2. El Baix Maestrat	117 x 144
3. L'Alt Maestrat	104 x 96
4. La Plana Alta	91 x 120
5. L'Alcalatén	78 x 96
6. El Alto Mijares	91 x 96
7. La Plana Baixa	91 x 96
8. El Alto Palancia	117 x 96
9. El Rincón de Ademuz	91 x 96
10. La Serranía	117 x 120
11. El Camp de Túria	143 x 96
12. El Camp de Morvedre	78 x 96
13. La Plana de Utiel-Requena	130 x 144
14. La Hoya de Buñol	104 x 96
15. L'Horta	91 x 96
16. El Valle de Cofrentes-Ayora	104 x 96
17. La Canal de Navarrés	78 x 96
18. La Ribera Alta	104 x 96
19. La Ribera Baixa	78 x 96
20. La Costera	117 x 96
21. La Vall d'Albaida	117 x 96
22. La Safor	91 x 96
23. L'Alt Vinalopó	78 x 96
24. L'Alcoià	104 x 96
25. El Comtat	91 x 96
26. La Marina Alta	117 x 96
27. El Vinalopó Mitjà	104 x 96
28. L'Alacantí	91 x 96
29. La Marina Baixa	91 x 96
30. El Baix Vinalopó	91 x 96
31. El Baix Segura	91 x 120

Valor de les mesures en centímetres.

Espai 1

L'espai del marc 1 ha d'ocupar la mesura que requereix cadascuna de les comarques i estarà situat a la part superior esquerra de la carta, tal com es presenta al gràfic. Totes les mesures són en centímetres.

L'espai 1 conté el requadre on es mostra el mapa i un marge per a la informació de les coordenades.



Valor de les mesures en centímetres.

Espai 2

L'espai 2 ha de mesurar 13 x 48 cm. En ell es troba la informació de la llegenda.

Està format de tres parts ben diferenciades: una per a la toponímia, una altra per a la simbologia i per últim, una tercera part amb informació sobre el producte.

Pel que fa a la tipografia emprada per a identificar els diferents tipus d'elements cartogràfics, les fonts utilitzades són Arial, Cabin i Cisalpin LT Std segons s'indica al gràfic següent.

Arial
 abcdefghijklmnopqrstuvwxyz
 ABCDEFGHIJKLMNOPQRSTUVWXYZ
 1234567890

Cabin
 abcdefghijklmnopqrstuvwxyz
 ABCDEFGHIJKLMNOPQRSTUVWXYZ
 1234567890

Cisalpin Lt Std. Regular
 abcdefghijklmnopqrstuvwxyz
 ABCDEFGHIJKLMNOPQRSTUVWXYZ
 1234567890



RETOLACIÓ

Municipis de més de 100.000 hab.	València
Municipis de 10.000 a 100.000 hab.	Vila-real
Municipis de 1.000 a 10.000 hab.	Tibi
Municipis de menys de 1.000 hab.	Castielfabib
Llogarets	Borbotó
Barris o parts de nucli urbà	La Florida
Urbanitzacions	Ub. Mas de Tover
Centres de serveis	Universitat d'Alacant
Edificis, masies	Max del Genetler
Polígons i locals industrials	Pol. ind. del Mediterrani
Ports, dàrsenes, molins	Port de Castelló
Camins i sendes	Cam. del Realdo
Serres principals	Serra de Mariola
Serres secundàries	Serra de la Montserrat
Muntanyes i pics principals	Alta de les Barrocas
Altres elevacions del terreny, cavitats, depressions	Parc Natural del Montgó
Parcs naturals	Cap d'Orpesa
Illes, caps, puntetes	<i>El Figuerol</i>
Relleu i llocs	<i>Platja de l'Arenal</i>
Platges	Riu Xúquer
Rius principals	<i>Raneta Primera</i>
Altres cursos d'aigua i barrancs	<i>Sèquia de Falanxer</i>
Cursos d'aigua artificials	Canal de Sant Joan
Embassaments principals	<i>Margal dels Mossos</i>
Aiguamolls i altres masses d'aigua	<i>Fin. del Saz</i>
Fortés, pous	

SIGNES CONVENCIONALS

Orografia. Costa
 1. Corba de nivell mestre; 2. Corba de nivell; 3. Corba de nivell auxiliar; 4. Corba de depressió mestre; 5. Corba de depressió; 6. Cota de corba; 7. Cota altimètrica; 8. Vèrtex geodèsic; 9. Estació geodèsica; 10. Cova; 11. Línia de costa; 12. Port o moll; 13. Esculler; 14. Puntal; 15. Far; 16. Illa marítima

O2
 5,57 x 3,5
Hidrografia
 1. curs natural habitual; 2. curs natural ocasional; 3. LIT natural habitual; 4. LIT natural ocasional; 5. curs artificial; 6. Embassament; 7. Presa o dic; 8. Llac; 9. Illa fluvial; 10. Piscina o bassa a escala; 11. Piscina o bassa; 12. Dipòsit; 13. Depuradora; 14. Depuradora a escala

O4
Comunicacions
 1. Autopista; 2. Autovia; 3. Xarxa bàsica única; 4. Xarxa bàsica doblada; 5. Xarxa local única; 6. Xarxa local doblada; 7. Xarxa municipal única; 8. Xarxa municipal doblada; 9. Carretera asfaltada o via de servei; 10. Vial no asfaltat; 11. Camer; 12. Senda; 13. Via verda; 14. Itinerari gran recorregut; 15. Alta velocitat; 16. FFCC convencional; 17. FFCC en construcció; 18. Metro; 19. Tramvia; 20. Telerrec, telecadira o telecable; 21. Funicular; 22. Pont; 23. Tínel; 24. Passeg; 25. Àrea de descans; 26. Instal·lació aeroportuària; 27. Heliport; 28. Estació de ferrocarril; 29. Fita quilomètrica; 30. Circuit

Obtinent energia i telecomunicacions
 1. Edificació urbana; 2. Edificació allada a escala; 3. Edificació allada; 4. Edificació industrial; 5. Edificació religiosa; 6. Pal; 7. Jardí; 8. Instal·lació esportiva d'oci; 9. Cementer; 10. Instal·lació d'energia elèctrica; 11. Ruïnes; 12. Ruïnes històriques; 13. Castell; 14. Muralla històrica; 15. Torre de vigilància; 16. Dipòsit industrial; 17. Fumera; 18. Camping; 19. Abocament; 20. Camp de futbol; 21. Camp de golf; 22. Aerogenerador; 23. Antena; 24. Línia elèctrica

Coberta terrestre. Límits.
 1. Bosc; 2. Matorral; 3. Cultura herbàcia; 4. Prater; 5. Vinya; 6. Arrossar; 7. Zona humida comarcal; 8. Marany; 9. Platja; 10. Espai natural; 11. Salina; 12. Mina; 13. Mina abandonada; 14. Pastura; 15. Hivernacle; 16. Límit estatal; 17. Límit autonòmic; 18. Límit provincial; 19. Límit municipal; 20. Límit comarcal; 21. Límit comarca representada

Arial; 8,04 pt. Regular

Cisalpin

Cabin; 15 pt. Bold

Cabin; 9 pt. Bold

Cabin; 7 pt. Regular

Arial; 7 pt. Regular

13 x 48

17,5

1,18

0,86

22

1,5

3

4

Valor de les mesures en centímetres.

Cartografia elaborada mitjançant un procediment de generalització automàtica de la sèrie CV06, propietat de l'Institut Cartogràfic Valencià.
 Model d'ombres amb un pas de malla de 5 metres. LIDAR 2009. Vol fotogràmic 2008-2010. Edició del mapa octubre de 2017. El lípida internacional GRS80. Fus 30. Projecció UTM. Datum ETRS89. Equidistància de les cotes de nivell 20 metres. Les altituds són referides al nivell mitjà del mar a Alacant.
 Aquest mapa s'ha elaborat seguint els criteris toponímics de l'Acadèmia Valenciana de la Llengua. En els elements lineals que discorren per les dues zones lingüístiques es mostren les dues denominacions distribuïdes segons un criteri territorial.
 La propietat intel·lectual de la informació continguda en aquesta publicació pertany a l'ICV. El client final no té drets de venda, distribució ni manipulació dels seus continguts sense el consentiment exprés del propietari.



Espai 3

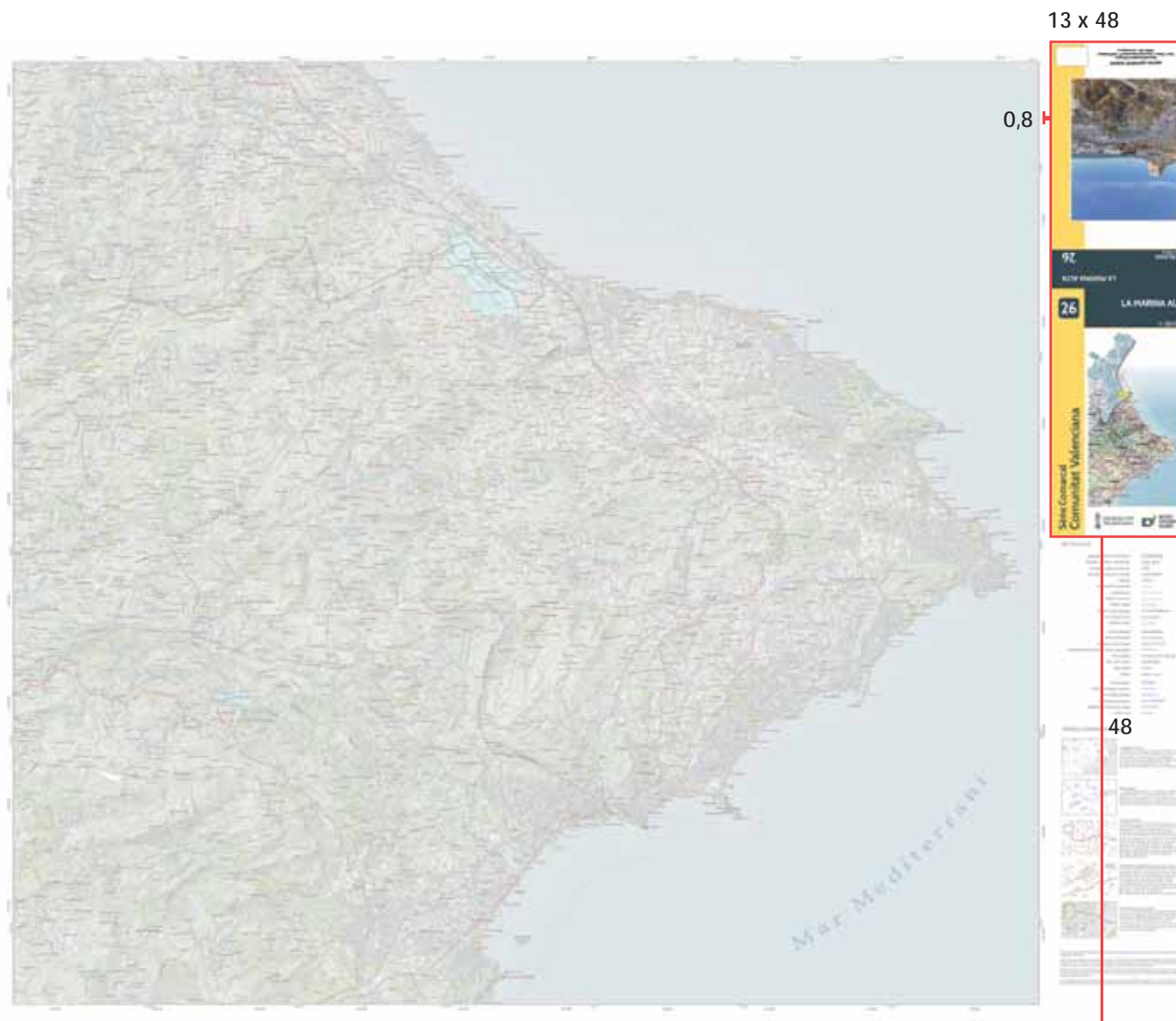
L'espai 3 està reservat per a la coberta i la contracoberta. Conté un xicotet mapa de situació a la part davantera, amb la identificació de la sèrie, número i nom de la carta, així com els logotipats.

En la part posterior es troba la informació de contacte de l'Institut Cartogràfic, així com una imatge representativa de la comarca corresponent al mapa.

L'espai total és de 13 x 48 cm, dividit en dues parts de 24 cm, la superior per a la contracoberta i la inferior per a la coberta.

En aquest espai s'aprecia el color identificatiu de la sèrie CV50, així com el color blau que és emprat en la resta de sèries que elabora l'organisme. La composició d'aquests colors és:

	CMYK: 0 16 87 0 RGB: 245 211 64
	CMYK: 88 58 52 56 RGB: 43 60 67



Valor de les mesures en centímetres.

A la pàgina següent s'especifica en detall com s'organitzen els elements dins de l'espai destinat a la coberta i a la contracoberta.

La tipografia usada a l'espai de la portada és Cabin, llevat d'aquelles línies que s'indiquen amb la Cisalpin LT Std. S'utilitzen tres colors diferents (blanc, negre i el blau de la sèrie), així com dos pesos i diverses grandàries. Totes aquestes especificacions es detallen al gràfic adjunt.

Tot seguit es troba una mostra d'aquestes famílies.

Cabin Regular
 abcdefghijklmnopqrstuvwxyz
 ABCDEFGHIJKLMNOPQRSTUVWXYZ
 1234567890

Cabin Bold
 abcdefghijklmnopqrstuvwxyz
 ABCDEFGHIJKLMNOPQRSTUVWXYZ
 1234567890

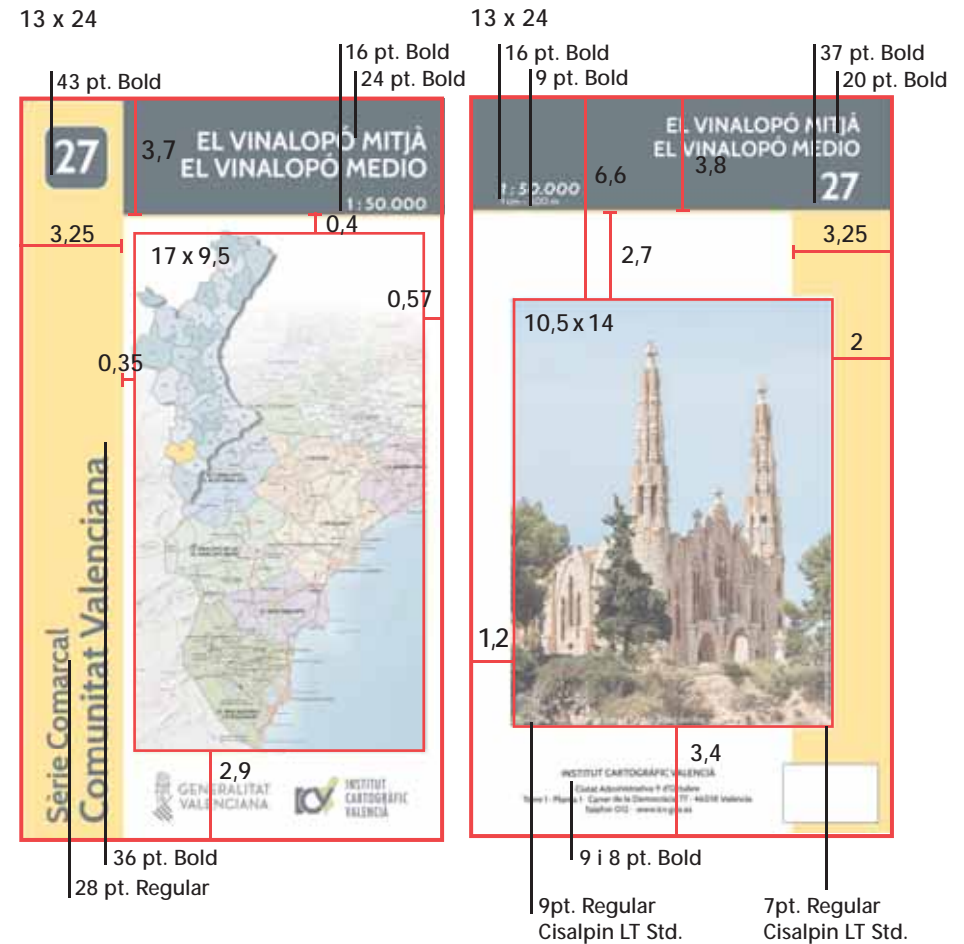
Cisalpin Lt Std. Regular
 abcdefghijklmnopqrstuvwxyz
 ABCDEFGHIJKLMNOPQRSTUVWXYZ
 1234567890

Els logotipats que apareixen en la coberta són:

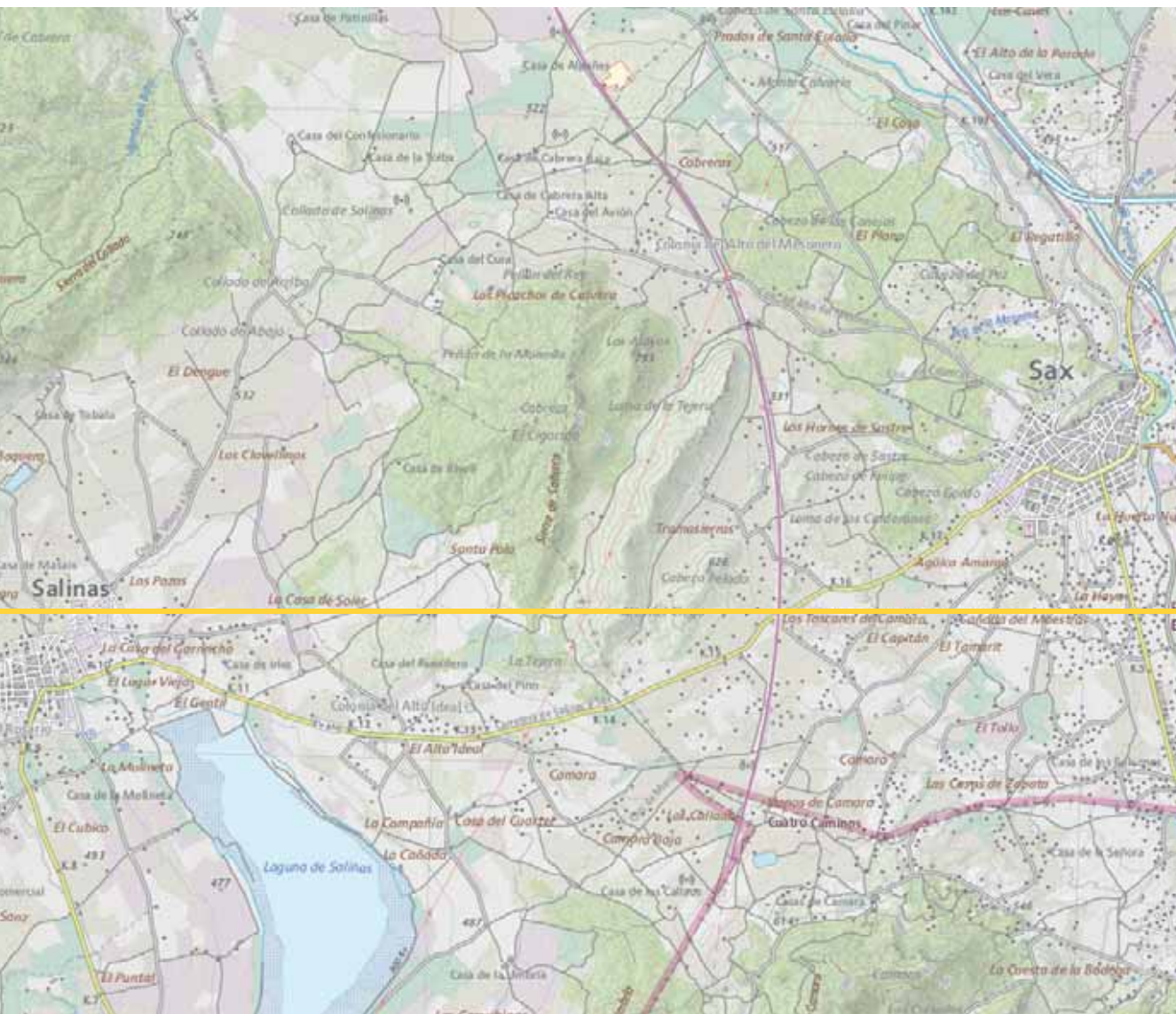
- Generalitat Valenciana
- Institut Cartogràfic València

Han d'aparèixer com recomana el manual d'identitat corporativa de la Generalitat Valenciana:

<http://www.presidencia.gva.es/va/manuales-corporativos>



Valor de les mesures en centímetres.



Cartografia

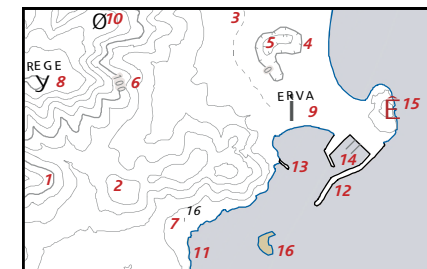
Simbologia

- Orografia. Costa
- Hidrografia
- Comunicacions
- Poblament, energia i telecomunicacions
- Coberta terrestre. Limits

Toponímia

Orografia. Costa

Les característiques de la informació relacionada amb el relleu del territori valencià es detallen mitjançant el color i el gruix del traç, i en el cas dels símbols, amb la tipografia usada.



1. Corba de nivell mestra

■ CMYK: 0 0 0 49
RGB: 130 130 130
Traç: 0,51 pt.

2. Corba de nivell

■ CMYK: 0 0 0 49
RGB: 130 130 130
Traç: 0,23 pt.

3. Corba de nivell auxiliar

■ CMYK: 0 0 0 49
RGB: 130 130 130
Traç: 0,34 pt.

4. Corba de depressió mestra

■ CMYK: 0 0 0 49
RGB: 130 130 130
Traç: 0,85 pt.

5. Corba de depressió

■ CMYK: 0 0 0 49
RGB: 130 130 130
Traç: 0,85 pt.

6. Cota de corba

■ CMYK: 46 36 37 17
RGB: 137 137 136
Tipografia: CisalpinLt Std.
Italic 4,5 pt.

7. Cota altimètrica

□ CMYK: 0 0 0 0
RGB: 255 255 255
Traç: 1,13 pt.

■ CMYK: 0 0 0 100
RGB: 0 0 0
Traç: 2,55 pt.
Tipografia: ESRI Default Marker
Regular

8. Vertex geodèsic xarxa REGENTE

■ CMYK: 0 0 0 100
RGB: 0 0 0
Tipografia: ESRI Cartography
Regular 8,16 pt.
Símbol: y

9. Estació ERVA

■ CMYK: 59 49 49 41
RGB: 88 88 87
Tipografia: ESRI Caves 3
Regular 14,3 pt
símbol: i

CMYK: 0 0 0 100
RGB: 0 0 0
Tipografia: CisalpinLt Std.
Regular 5 pt

10. Cova

■ CMYK: 0 0 0 100
RGB: 0 0 0
Tipografia: ESRI Default Marker
Regular 8,3
Símbol: Ø

11. Línia de costa

■ CMYK: 7 9 15 0
RGB: 237 232 217
Traç: 0,28 pt.

12. Port o moll

■ CMYK: 0 0 0 100
RGB: 0 0 0
Traç: 0,57 pt.

13. Escullera

■ CMYK: 0 0 0 100
RGB: 0 0 0
Traç: 0,43 pt.

14. Pantalà

■ CMYK: 0 0 0 59
RGB: 104 104 104
Traç: 0,43 pt.

15. Far

■ CMYK: 34 100 100 0
RGB: 168 0 0
Tipografia: ESRI Cartography
Regular 10,5 pt
Latin 1-Supplement
Símbol: Ê

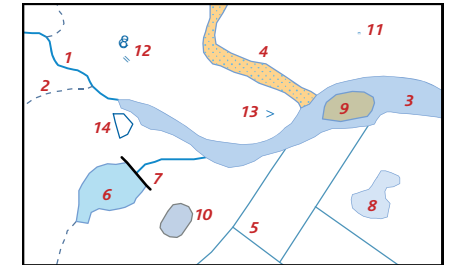
16. Illa marítima

■ CMYK: 16 16 38 0
RGB: 215 215 158

■ CMYK: 100 64 10 0
RGB: 0 92 230
Traç: 0,57 pt.

Hidrografia

Aquest grup temàtic recull els elements hidrogràfics i les seues característiques, les quals es diferencien a la llegenda pel gruix del traç, el color i la tipografia.



1. Curs natural habitual

■ CMYK: 100 23 0 0
RGB: 0 197 255
Traç: 0,71 pt.

2. Curs natural ocasional

■ CMYK: 74 50 20 0
RGB: 67 127 204
Traç: 0,40 pt.

3. Llit natural habitual

■ CMYK: 25 9 0 0
RGB: 190 232 255

■ CMYK: 55 30 0 0
RGB: 115 178 255
Traç: 0,34 pt.

4. Llit natural ocasional

■ CMYK: 0 17 50 0
RGB: 255 211 127

■ CMYK: 55 30 0 0
RGB: 115 178 255
Traç: 0,40 pt.

■ CMYK: 55 13 0 0
RGB: 115 223 255

5. Curs artificial

■ CMYK: 70 30 14 0
RGB: 7 179 219
Traç: 0,43 pt.

6. Embassament

■ CMYK: 28 2 1 0
RGB: 184 251 252

■ CMYK: 55 30 0 0
RGB: 115 178 255
Traç: 0,40 pt.

7. Presa o dic

■ CMYK: 0 0 0 100
RGB: 0 0 0
Traç: 0,85pt.

8. Llac

■ CMYK: 15 5 0 0
RGB: 217 242 255

■ CMYK: 55 30 0 0
RGB: 115 178 255
Traç: 0,20 pt.

9. Illa fluvial

■ CMYK: 22 16 38 0
RGB: 199 215 158

■ CMYK: 55 30 0 0
RGB: 115 178 255
Traç: 0,40 pt.

10. Piscina o bassa a escala

■ CMYK: 24 11 2 0
RGB: 195 227 250

■ CMYK: 0 0 0 59
RGB: 104 104 104
Traç: 0,45 pt.

11. Piscina o bassa

■ CMYK: 100 56 0 0
RGB: 0 112 255
Tipografia: ESRI Default Marker
Regular 2,13 pt.
Símbol ³ 3

12. Dipòsit

12.1.
■ CMYK: 95 64 9 0
RGB: 137 240 73
Tipografia: ESRI Dimensioning
Italic 6,72 pt.
Símbol 8 8

■ CMYK: 95 64 9 0
RGB: 137 240 73
Tipografia: ESRI Caves 3
Regular 4,32 pt.
Símbol ^c C

12.2.

■ CMYK: 95 64 9 0
RGB: 137 240 73
Tipografia: ESRI Default Marker
Italic 5 pt
Símbol = =

□ CMYK: 0 0 0 0
RGB: 255 255 255
Tipografia: ESRI Default Marker
Regular 5,1 pt
Símbol ! !

13. Depuradora

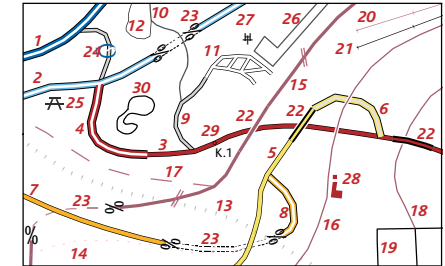
■ CMYK: 100 56 0 0
RGB: 0 112 255
Tipografia: ESRI Default Marker
Regular 5,67 pt
Símbol > >

14. Depuradora a escala

■ CMYK: 100 64 10 0
RGB: 0 92 230
Traç: 0,37 pt

Comunicacions

Pel que fa a la temàtica de vies de comunicació, a continuació es detalla el color i el gruix assignat a cadascun dels tipus de carreteres, ferrocarrils i la resta d'elements associats a les vies de comunicació.



1. Autopista

- CMYK: 0 0 0 100
RGB: 0 0 0
Traç: 3,82 pt.
- CMYK: 0 0 0 0
RGB: 255 255 255
Traç: 4,81, 0,85 pt.
- CMYK: 100 56 0 0
RGB: 0 112 255
Traç: 2,26 pt.

2. Autovia

- CMYK: 0 0 0 100
RGB: 0 0 0
Traç: 3,26 pt.
- CMYK: 0 0 0 0
RGB: 255 255 255
Traç: 4,25, 0,85 pt.
- CMYK: 55 13 0 0
RGB: 115 223 255
Traç: 1,98 pt.

3. Xarxa bàsica única

- CMYK: 0 0 0 100
RGB: 0 0 0
Traç: 2,4 pt.
- CMYK: 0 0 0 0
RGB: 255 255 255
Traç: 3,4, 0,52 pt.
- CMYK: 29 100 100 0
RGB: 180 0 0
Traç: 1 pt.

4. Xarxa bàsica desdoblada

- CMYK: 0 0 0 100
RGB: 0 0 0
Traç: 3,82 pt.
- CMYK: 0 0 0 0
RGB: 255 255 255
Traç: 4,8, 0,85 pt.
- CMYK: 29 100 100 0
RGB: 180 0 0
Traç: 1 pt.

5. Xarxa local única

- CMYK: 0 0 0 100
RGB: 0 0 0
Traç: 2,4 pt.
- CMYK: 0 0 0 0
RGB: 255 255 255
Traç: 3,4, 0,3 pt.
- CMYK: 5 5 73 0
RGB: 242 242 68
Traç: 1 pt.

6. Xarxa local desdoblada

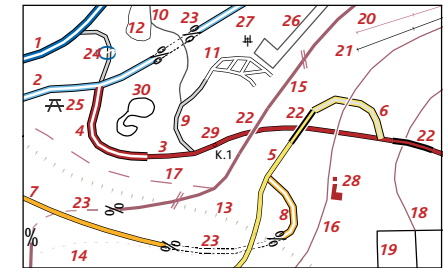
- CMYK: 0 0 0 100
RGB: 0 0 0
Traç: 3,26 pt.
- CMYK: 0 0 0 0
RGB: 255 255 255
Traç: 4,25 pt.
- CMYK: 0 0 0 12
RGB: 225 225 225
Traç: 0,85 pt.
- CMYK: 5 5 73 0
RGB: 242 242 68
Traç: 1,98 pt.

7. Xarxa municipal única

- CMYK: 0 0 0 100
RGB: 0 0 0
Traç: 2,4 pt.
- CMYK: 0 0 0 0
RGB: 255 255 255
Traç: 3,4, 0,3 pt.
- CMYK: 0 33 100 0
RGB: 255 170 0
Traç: 1 pt.

8. Xarxa municipal desdoblada

- CMYK: 0 0 0 100
RGB: 0 0 0
Traç: 3,26 pt.
- CMYK: 0 0 0 0
RGB: 255 255 255
Traç: 4,25, 0,85 pt.
- CMYK: 0 33 100 0
RGB: 255 170 0
Traç: 1,98 pt.



9. Carretera asfaltada o via de servei

■ CMYK: 0 0 0 100
 RGB: 0 0 0
 Traç: 2,12 pt.

□ CMYK: 0 0 0 0
 RGB: 255 255 255
 Traç: 3,11 pt.

■ CMYK: 0 0 0 20
 RGB: 204 20 204
 Traç: 0,6 pt.

10. Vial no asfaltat

■ CMYK: 0 0 0 100
 RGB: 0 0 0
 Traç: 0,85 pt.

□ CMYK: 0 0 0 0
 RGB: 255 255 255
 Traç: 1,7 pt.

11. Carrer

■ CMYK: 0 0 0 100
 RGB: 0 0 0
 Traç: 2,12 pt.

□ CMYK: 0 0 0 0
 RGB: 255 255 255
 Traç: 3,18, 0,6 pt.

12. Senda

■ CMYK: 0 0 0 100
 RGB: 0 0 0
 Traç: 0,28 pt.

13. Via verda

■ CMYK: 64 38 78 0
 RGB: 91 158 57
 Traç: 2,13 pt.

14. Itinerari gran recorregut

■ CMYK: 0 55 13 0
 RGB: 255 115 223
 Traç: 2,13 pt.

15. Alta velocitat

■ CMYK: 27 66 35 0
 RGB: 186 87 165
 Traç: 7,1, 1,14 pt.

□ CMYK: 0 0 0 0
 RGB: 255 255 255
 Traç: 2,13 pt.

16. FFCC convencional

■ CMYK: 27 66 35 0
 RGB: 186 87 165
 Traç: 1,6 pt.

□ CMYK: 0 0 0 0
 RGB: 255 255 255
 Traç: 3,4 pt.

17. FFCC en construcció

■ CMYK: 27 66 35 0
 RGB: 186 87 165
 Traç: 0,75 pt.

18. Metro

■ CMYK: 40 72 47 0
 RGB: 153 72 135
 Traç: 0,42 pt.

□ CMYK: 0 0 0 0
 RGB: 255 255 255
 Traç: 1,4 pt.

19. Tramvia

■ CMYK: 0 0 0 100
 RGB: 0 0 0
 Traç: 0,42 pt.

□ CMYK: 0 0 0 0
 RGB: 255 255 255
 Traç: 1,41 pt.

20. Telefèric, telecadira o telesquí

■ CMYK: 27 66 35 0
 RGB: 186 87 165
 Traç: 2,27, 0,28 pt.

21. Funicular

■ CMYK: 0 0 0 100
 RGB: 0 0 0
 Traç: 2,27, 0,28 pt.

22. Pont

■ CMYK: 0 0 0 100
 RGB: 0 0 0
 Traç: 2, 2,5, 3, 4 pt.

23. Túnel

■ CMYK: 0 0 0 100
 RGB: 0 0 0
 Tipografia: ESRI AMFM Sewer
 Regular 9,62 pt.
 Símbol %

■ CMYK: 27 49 32 0
 RGB: 186 130 174
 Traç: 0,56 pt.

%

Toponímia

Una vegada detallada la simbologia recollida a la llegenda, es descriu la toponímia de la sèrie, especificant per a cada tipus de text la tipografia emprada, la grandària i el color.

1. Municipis de més de 100.000 hab.	València	Tipografia: Cisalpin LT. Std Bold 15 pt CMYK: 0 0 0 100 RGB: 0 0 0	8. Centres de serveis	Universitat d'Alacant	Tipografia: Cisalpin LT. Std Regular 6 pt CMYK: 0 0 0 69 RGB: 78 78 78
2. Municipis de 10.000 a 100.000 hab.	Vila-real	Tipografia: Cisalpin LT. Std Bold 12,5 pt CMYK: 0 0 0 100 RGB: 0 0 0	9. Edificis, masies	Mas del Garrofer	Tipografia: Cisalpin LT. Std Regular 5,5 pt CMYK: 0 0 0 88 RGB: 30 30 30
3. Municipis de 1.000 a 10.000 hab.	Tibi	Tipografia: Cisalpin LT. Std Bold 11 pt CMYK: 0 0 0 100 RGB: 0 0 0	10. Polígons i locals industrials	Pol. ind. del Mediterrani	Tipografia: Cisalpin LT. Std Regular 7 pt CMYK: 74 100 81 0 RGB: 66 0 48
4. Municipis de menys de 1.000 hab.	Castielfabib	Tipografia: Cisalpin LT. Std Bold 10 pt CMYK: 0 0 0 100 RGB: 0 0 0	11. Ports, dàrsenes, molls	Port de Castelló	Tipografia: Cisalpin LT. Std Regular 7 pt CMYK: 77 82 70 0 RGB: 59 46 77
5. Llogarets	Borbotó	Tipografia: Cisalpin LT. Std Regular 8,5 pt CMYK: 0 0 0 80 RGB: 52 52 52	12. Camins i sendes	Cam. del Reatillo	Tipografia: Cisalpin LT. Std Regular 5,5 pt CMYK: 0 0 0 69 RGB: 78 78 78
6. Barris o parts de nucli urbà	La Florida	Tipografia: Cisalpin LT. Std Regular 6'25 pt CMYK: 0 0 0 76 RGB: 62 62 62	13. Serres principals	Serra de Mariola	Tipografia: Cisalpin LT. Std Bold Italic 8 pt CMYK: 56 71 80 0 RGB: 112 74 56
7. Urbanitzacions	Urb. Mas de Traver	Tipografia: Cisalpin LT. Std Regular 7- 6,5 pt CMYK: 0 0 0 59 RGB: 104 104 104	14. Serres secundàries	Sierra de la Monterilla	Tipografia: Cisalpin LT. Std Italic 6 pt CMYK: 56 71 78 0 RGB: 112 74 56

15. Muntanyes i pics principals

Alto de las Barracas

Tipografia: Cisalpin LT. Std
 Bold Italic 7 pt
 CMYK: 0 0 0 100
 RGB: 0 0 0

16. Altres elevacions del terreny, cavitats, depressions

Puntal dels Llops

Tipografia: Cisalpin LT. Std
 Italic 6 pt
 CMYK: 0 0 0 80
 RGB: 52 52 52

17. Parcs naturals

Parc Natural del Montgó

Tipografia: Cisalpin LT. Std
 Bold Italic 8 pt
 CMYK: 34 0 100 55
 RGB: 76 115 0

18. Illes, caps, puntes

Cap d'Orpesa

Tipografia: Cisalpin LT. Std
 Bold Italic 8 pt
 CMYK: 56 71 78 0
 RGB: 112 74 56

19. Relleu i llocs

El Figueral

Tipografia: Cisalpin LT. Std
 Italic 6 pt
 CMYK: 0 0 0 80
 RGB: 52 52 52

20. Platges

Platja de l'Arenal

Tipografia: Cisalpin LT. Std
 Italic 6,5 pt
 CMYK: 51 75 77 0
 RGB: 125 64 59

21. Rius principals

Riu Xúquer

Tipografia: Cisalpin LT. Std
 Bold Italic 7,5 pt
 CMYK: 100 56 0 0
 RGB: 0 112 255

22. Altres cursos d'aigua i barrancs

Rambla Primera

Tipografia: Cisalpin LT. Std
 Italic 5,5 pt
 CMYK: 100 56 0 0
 RGB: 0 112 255

23. Cursos d'aigua artificials

Séquia de Faitanar

Tipografia: Cisalpin LT. Std
 Regular 5,5 pt
 CMYK: 100 64 10 0
 RGB: 0 92 230

24. Embassaments principals

Emb. de Beniarrés

Tipografia: Cisalpin LT. Std
 Bold 7,5 pt
 CMYK: 100 56 0 0
 RGB: 0 112 255

25. Aiguamolls i altres masses d'aigua

Marjal dels Moros

Tipografia: Cisalpin LT. Std
 Italic 6 pt
 CMYK: 100 56 0 0
 RGB: 0 112 255

26. Fonts, pous

Fte. del Saz

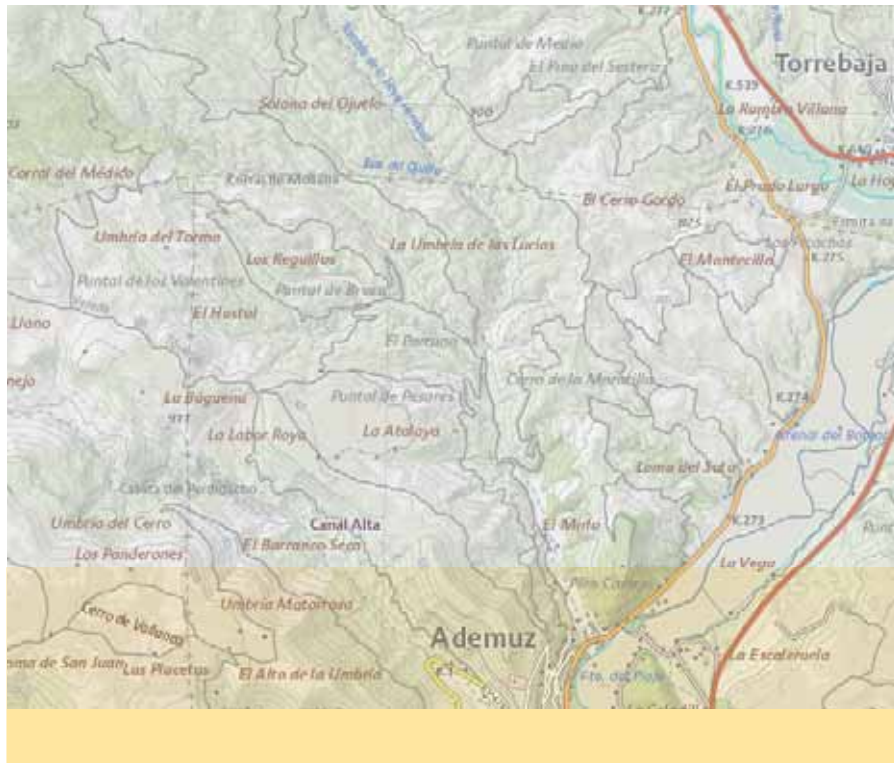
Tipografia: Cisalpin LT. Std
 Italic 5,5 pt
 CMYK: 100 64 10 0
 RGB: 0 92 230

Manual d'estil Sèrie CV50 Comunitat Valenciana.

Creació del manual Juny 2019.

Manual d'estil Sèrie CV50 CC BY 4.0 © Institut Cartogràfic Valencià, Generalitat





Mostra Full 9 El Rincón de Ademuz, Serie CV50